

Möck Abgastechnik

# Lackierte Rauchrohre Tuyaux de fumée laqués



Lieferprogramm  
Programme de livraison

**möck**  
Professionelle Rohrsysteme



**möck**

Professionelle Rohrsysteme

# Inhaltsverzeichnis

## Sommaire

Seite  
page

Möck lackierte Rauchrohre .....	4
Tuyaux de fumée laqués Möck .....	5
Installation der Rauchrohre .....	6
Installation des tuyaux de fumée .....	7
Rohre/Tuyaux .....	8
Sprungrohre/Tuyaux en S .....	11
Schieberohr / Tuyaux télescopique .....	11
T-Stück / T .....	11
Reduzierstücke / Raccords réducteurs .....	12
Erweiterungsstücke / Extensions .....	12
Bögen 90° / Coudes 90° .....	12
Rundbögen / Coudes arrondis .....	15
Bögen < 90° / Coudes < 90° .....	16
Bögen, verstellbar / Coudes, réglables .....	17
Rauchrohrpakete / Paquet tuyau de fumée .....	19
Deckendurchführungen / Traversées de plafond .....	21
Rosetten / Rosaces .....	22
Wandfutter / Manchette .....	23
Briden / Brides de serrage .....	23
Zubehör / Accessoires .....	24
Strahlungsschutzbleche / Protection contre la chaleur .....	26
Doppelwandige Rauchrohre / Tuyaux de fumée à double paroi .....	30
Lackierung der Rauchrohre .....	34
Le laquage des tuyaux de fumée .....	35
Möck Abgasrohre – Produktübersicht .....	36
Les tuyaux de gaz d'échappement Möck – La gamme .....	37
Einsatzbereiche im Überblick .....	38
Les tuyaux de gaz d'échappement Möck d'un seul coup d'œil .....	39
EU Konformitätserklärung / UE – Déclaration de conformité .....	40

**möck**

Professionelle Rohrsysteme

## Möck lackierte Rauchrohre für Kaminöfen und Pelletsöfen

Unser Unternehmen verfügt bei der Herstellung von Rauch- und Abgasrohren über eine beinahe 100-jährige Erfahrung. Schon sehr früh hat Möck sich intensiv mit der Herstellung von Rauchrohren für Kamin- und Kachelöfen beschäftigt. Heute gehören wir in diesem Bereich zu den führenden Herstellern. Unsere Produkte sind qualitativ sehr hochwertig und genießen einen außerordentlich guten Ruf. Unser Anspruch ist es, Ihnen die besten Rauchrohre für Ihren Kaminofen zu liefern.

Die Produktionsanlagen und Produktionsabläufe wurden konsequent auf die Herstellung hochwertiger Produkte ausgerichtet. An die verwendeten Rohstoffe und Materialien stellen wir hohe Anforderungen. Umfangreiche Qualitätssicherungsmaßnahmen gewährleisten den hohen Qualitätsstandard.

Wir führen ein sehr umfangreiches Sortiment an Rauchrohren, das im Regelfall die Bedürfnisse unserer Kunden abdeckt. Wir sind aber auch in der Lage und gerne bereit, Sonderwünsche unserer Kunden Rechnung zu tragen und kundenspezifische Sonderanfertigungen kurzfristig und zu wettbewerbsfähigen Preisen herzustellen.

Unser Sortiment wird laufend weiterentwickelt und den Anforderungen des Marktes angepasst. Dabei bemühen wir uns um eine intensive Zusammenarbeit mit unseren Kunden. Unser Ziel ist es, unseren Kunden Produkte anzubieten, mit denen sie sich qualitativ und im Sortiment positiv von ihrem Wettbewerb absetzen können.

## Dimensionen

Lagerhaltend führen wir die in diesem Lieferprogramm aufgeführten Dimensionen: 80 mm, 100 mm, 120 mm, 130 mm, 150 mm, 180 mm.

Darüber hinaus steht ein eingeschränktes Sortiment in folgenden Dimensionen zur Verfügung: 145 mm, 160 mm, 200 mm, 250 mm.

## Reinigungsverschlüsse

Nahezu sämtliche Rohre und Formstücke können mit Reinigungsöffnungen versehen geliefert werden. Sämtliche Reinigungstüren liefern wir mit einer Dichtung aus nicht brennbarem Material.

## Material

Für die Herstellung unserer Rauchrohre verwenden wir Stahlblech (Qualität DD11) in den Wandstärken 2,0 mm (DN 80: 1,6 mm). Die Rohre sind nicht brennbar.

## Normen und Prüfzeichen

Die Rauchrohre unterliegen der DIN 1298 und DIN EN 1856-2. Die Produkte erfüllen die gesetzlichen und normativen Vorschriften.

 1004 - CPD - 0008  
EN 1856-2

Die EU- Konformitätserklärung finden Sie auf Seite 40.

**möck**

Professionelle Rohrsysteme

Dans le domaine de la fabrication de tuyaux de fumée et de gaz d'échappement, notre entreprise peut se prévaloir de près d'un siècle d'expérience. Très tôt déjà, Möck s'est penché attentivement sur la fabrication de tuyaux de fumée pour poêles à cheminée et poêles en faïence. Aujourd'hui, nous sommes l'un des fabricants les plus réputés dans ce domaine. Nos produits se distinguent par une très haute qualité et bénéficient d'une extrême bonne réputation. Nous avons une ambition: vous fournir les meilleurs tuyaux de fumée pour votre poêle à cheminée.

Nos équipements de production et nos processus de production ont été adaptés systématiquement à la fabrication de produits de haute qualité. Nous posons de sévères exigences aux matières premières et matériaux que nous utilisons. Des mesures exhaustives d'assurance de la qualité garantissent un standard de qualité élevé.

Nous possédons une gamme très riche de tuyaux de fumée, qui en règle générale, couvre les besoins de nos clients. Mais nous sommes aussi en mesure, ce que nous faisons avec plaisir, de tenir compte des besoins particuliers de nos clients et de fabriquer, à court terme et à des prix compétitifs, des réalisations spéciales, spécifiques à nos clients.

Nous élargissons et perfectionnons en permanence notre gamme, que nous adaptons aux exigences du marché. Ce faisant, nous nous efforçons de pratiquer une étroite coopération avec nos clients. Notre objectif est de proposer à nos clients des produits qui leur permettent de se démarquer de façon positive de leurs concurrents sur le plan de la qualité et de l'assortiment.

Nous détenons en stock les dimensions mentionnées dans le présent programme de livraison: 80 mm, 100 mm, 120 mm, 130 mm, 150 mm, 180 mm.

En outre, nous disposons d'une gamme plus réduite dans les dimensions suivantes: 145 mm, 160 mm, 200 mm, 250 mm.

Dans presque leur totalité, les tuyaux et pièces façonnées peuvent être livrés avec des ouvertures de nettoyage. Nous livrons la totalité des portes de nettoyage avec un joint consistant dans un matériau ininflammable.

Pour la fabrication de nos tuyaux de fumée, nous utilisons de la tôle d'acier (qualité DD11) dans les épaisseurs de paroi de 2,0 mm (DN 80: 1,6 mm). Les tuyaux sont ininflammables.

Les tuyaux de fumée répondent aux normes DIN 1298 et DIN EN 1856-2. Les produits satisfont aux les prescriptions légales et aux normes.

 1004 - CPD - 0008  
EN 1856-2

La UE - Déclaration de conformité regardez à la page 40.

## Tuyaux de fumée laqués Möck pour poêles à cheminée et poêles à briquettes

### Dimensions

### Couvercles de nettoyage

### Matériau

### Normes et marques de conformité



Professionelle Rohrsysteme

## Installation der Rauchrohre

Die Rauchrohre und Formteile sind auf der einen Seite eingezogen und auf der anderen Seite leicht aufgeweitet. Durch die beidseitige Endenbearbeitung haben die Rohre eine sehr hohe Passgenauigkeit, die die Montage wesentlich erleichtert. Das umfangreiche Sortiment bietet für jede bauliche Gegebenheit die notwendigen Produkte.

Die Rauchrohre können mit der eingezogenen Seite sowohl in Richtung Schornstein als auch in Richtung Kaminofen installiert werden. Erfolgt die Installation mit der eingezogenen Seite in Richtung Kaminofen, so kann der Anschluss an den Kaminofen mit einem Rohr erfolgen, bei dem beide Seiten leicht aufgeweitet sind. Diese Rohre werden mit einem Kondensatring geliefert, der dafür sorgt, dass eventuell auftretendes Kondensat nicht auf den Sichtbereich des Kaminofens austritt.

Die Dimensionen DN 80 und DN 100 liefern wir standardmäßig mit einer Sicke im eingezogenen Ende der Rohre und Formstücke. Als Dichtelemente bieten wir O-Ringe im Werkstoff Viton an.

Die Rauchrohre können problemlos gekürzt werden. Die Nachlackierung der Schnittstellen kann mit den in Spraydosen verfügbaren Lacken der Hersteller erfolgen. Bei fachgerechter Lackierung ist diese Nachlackierung nicht sichtbar, sofern dies vor dem Anheizen des Kaminofens und der Rohre durchgeführt wird. Die Lacke werden, um dies zu gewährleisten, werkseits nicht eingebrannt sondern forciert getrocknet ausgeliefert. Bitte beachten Sie unsere Sicherheitshinweise im Kapitel Lacke.

Bei der Installation beachten Sie bitte die gesetzlichen Vorschriften. Besonders hinweisen möchten wir auf die Vorschriften zum Brandschutz und den darin festgelegten einzuhaltenden Mindestabständen zu brennbaren Materialien und den Vorschriften zu Wand- und Deckendurchführungen. Im Zweifel wenden Sie sich bitte an die örtlichen Behörden oder Ihren Schornsteinfeger.

## Artikelnummer

Die Artikelnummer für Möck lackierte Rauchrohre hat 9 Stellen. In den Tabellen des Lieferprogramms sind die ersten 6 Ziffern der Artikelnummer in der Kopfzeile der Tabelle aufgeführt. Die letzten 3 Ziffern der Artikelnummer sind in der ersten Spalte der Tabelle aufgeführt.

Die sechste Ziffer innerhalb der Artikelnummer bestimmt, in welchem Lack die Rauchrohre geliefert werden. Durch die Ziffer, mit der Sie das x auf der sechsten Stelle ersetzen, wählen Sie den Lack, in dem das Produkt geliefert werden soll.

Bitte beachten Sie, dass nicht jedes Produkt in jedem Lack am Lager geführt wird.

Folgende Lacke stehen zur Zeit zur Verfügung:

<b>x</b>	<b>Farbe</b>	<b>Lack</b>	
0	schwarz	Weilburger Senotherm	Nr. 05-1633-704.179
1	schwarzgrau	Weilburger Senotherm	Nr. 05-1633-702.963
3	gußgrau	Weilburger Senotherm UHT 600	Nr. 12-1155-704.910
4	schwarz metallic	Weilburger Senotherm UHT 600	Nr. 12-1155-704.911
7	gußgrau	Weilburger Senotherm Metalleffektlack	Nr. 12-1644-702.288
6	schwarz metallic	Weilburger Senotherm Metalleffektlack	Nr. 12-1644-702.310
8	gußgrau hell	Weilburger Senotherm UHT 600	Nr. 12-1155-704.836
9	gußgrau hell	Weilburger Senotherm	Nr. 12-1644-800.820
	braun metallic	Weilburger Senotherm UHT 600	Nr. 12-1155-704.847

Andere Lackfarben können wir Ihnen auf Anfrage anbieten.

Les tuyaux de fumée et pièces façonnées sont rétrécis d'un côté et légèrement évasés de l'autre côté. En raison du finissage des extrémités de chaque côté, les tuyaux présentent une très grande précision d'emboîtement facilitant considérablement le montage. La richesse de la gamme garantit l'existence des produits nécessaires pour chaque configuration architecturale.

Les tuyaux de fumée peuvent être installés avec l'extrémité rétrécie aussi bien en direction de la cheminée qu'en direction du poêle à cheminée. Si l'installation s'effectue avec l'extrémité rétrécie en direction du poêle à cheminée, il est alors possible de réaliser le raccordement au poêle à cheminée avec un tuyau dont les deux extrémités sont légèrement évasées. Ces tuyaux sont livrés avec un anneau anticondensation qui garantit que les émanations éventuelles de condensation ne fuient pas du côté visible du poêle à cheminée.

Nous livrons de façon standard les dimensions DN 80 et DN 100 avec une rainure dans l'extrémité rétrécie des tuyaux et des pièces façonnées. En tant qu'éléments d'étanchéité, nous proposons des anneaux toriques fabriqués dans le matériel Viton.

Il est possible sans difficultés de raccourcir les tuyaux de fumée. La rectification de la laque aux endroits de découpage peut s'effectuer à l'aide des laques des fabricants qui sont disponibles en bombes aérosols. A condition d'être effectuée dans les règles de l'art, cette rectification de la laque n'est pas visible dès lors que cela a été réalisé avant l'échauffement du poêle à cheminée et des tuyaux. Pour garantir ce résultat, les laques ne sont pas livrées séchées au four départ usine, mais bénéficient d'un séchage accéléré avant la livraison. Veuillez tenir compte de nos consignes de sécurité au chapitre Laques.

Lors de l'installation, veuillez respecter les prescriptions légales en vigueur. En particulier, nous tenons à attirer votre attention sur les prescriptions concernant la protection contre les incendies et les distances minima à respecter qui y sont fixées par rapport aux matériaux inflammables et les prescriptions concernant les traversées de murs et de plafonds. En cas de doute, veuillez-vous adresser aux autorités locales ou à votre ramoneur.

Le numéro de commande pour les tuyaux de fumée laqués Möck comporte neuf chiffres. Dans les tableaux du programme de livraison, nous mentionnons les six premiers chiffres du numéro de commande dans l'en-tête du tableau. Les trois derniers chiffres du numéro de commande sont mentionnés dans la première colonne du tableau.

Le sixième chiffre du numéro de commande détermine avec quelle laque les tuyaux de fumée sont livrés. Par le chiffre avec lequel vous remplacez le x au sixième chiffre du numéro de commande, vous pouvez choisir la laque avec laquelle le produit doit vous être livré.

Veuillez tenir compte que chaque produit n'est pas détenu en stock avec chaque laque.

Actuellement, nous disposons des laques suivantes:

<b>x</b>	<b>Couleur</b>	<b>Laque</b>	
0	noir	Weilburger Senotherm	N° 05-1633-704.179
1	gris noir	Weilburger Senotherm	N° 05-1633-702.963
3	gris de fonte	Weilburger Senotherm UHT 600	N° 12-1155-704.910
4	noir métallique	Weilburger Senotherm UHT 600	N° 12-1155-704.911
7	gris de fonte	Weilburger Senotherm métallique	N° 12-1644-702.288
6	noir métallique	Weilburger Senotherm métallique	N° 12-1644-702.310
8	gris de fonte clair	Weilburger Senotherm UHT 600	N° 12-1155-704.836
9	gris de fonte clair	Weilburger Senotherm	N° 12-1644-800.820
	brun métallique	Weilburger Senotherm UHT 600	N° 12-1155-704.847

Nous pouvons vous proposer sur demande d'autres couleurs de laque.

## Installation des tuyaux de fumée

## Numéros de commande

**möck**

Professionelle Rohrsysteme

# Lackierte Rauchrohre für Kaminöfen

## Tuyaux de fumée laqués pour poêles à cheminée



**Rohre, zylindrisch, eingezogen**  
**Tuyaux, cylindriques, rétrécis**

Artikel-Nr./N° de commande:	060 08x ...		060 10x ...		060 12x ...		060 13x ...		060 15x ...		060 18x ...		060 20x ...		
DN	80		100		120		130		150		180		200		
Ø mm innen/intérieur	80		100		120		130		150		180		200		
Ø mm aussen/extérieur	83,2		104		124		134		154		184		204		
...	l	s	kg	s	kg	s	kg	s	kg	s	kg	s	kg	s	kg
100	1.000 mm	1,6	4,12	2,0	5,02	2,0	5,96	2,0	5,98	2,0	7,13	2,0	8,56	2,0	10,15
075	750 mm	1,6	3,09	2,0	3,76	2,0	4,51	2,0	4,43	2,0	5,24	2,0	6,36	2,0	7,60
050	500 mm	1,6	2,06	2,0	2,48	2,0	2,93	2,0	3,01	2,0	3,54	2,0	4,70	2,0	5,10
033	330 mm	1,6	1,36	2,0	1,66	2,0	1,92	2,0	1,97	2,0	2,35	2,0	2,85		
025	250 mm	1,6	1,03	2,0	1,24	2,0	1,47	2,0	1,55	2,0	1,75	2,0	2,16	2,0	2,55
015	150 mm	1,6	0,62	2,0	0,75	2,0	0,86	2,0	0,91	2,0	1,06	2,0	1,53		



**Rohre, zylindrisch, eingezogen, mit werksseitig eingelegtem Dichtungsring**  
**Tuyaux, cylindriques, rétrécis, avec joint**

Artikel-Nr./N° de commande:	D60 10x ...												
DN	100												
Ø mm innen/intérieur	100												
Ø mm aussen/extérieur	104												
...	l	s	kg										
100	1.000 mm	2,0	5,02										
075	750 mm	2,0	3,76										
050	500 mm	2,0	2,48										
025	250 mm	2,0	1,24										



**Rohre, zylindrisch, eingezogen, mit Drosselklappe**  
**Tuyaux, cylindriques, rétrécis, avec clapet**

Artikel-Nr./N° de commande:	L10 10x ...		L10 12x ...		L10 13x ...		L10 15x ...		L10 18x ...		L10 20x ...		
DN	100		120		130		150		180		200		
Ø mm innen/intérieur	100		120		130		150		180		200		
Ø mm aussen/extérieur	104		124		134		154		184		204		
...	l	s	kg	s	kg	s	kg	s	kg	s	kg	s	kg
751	750 mm			2,0	4,80	2,0	4,98	2,0	5,70	2,0	7,02		
501	500 mm			2,0	2,50	2,0	3,23	2,0	3,96	2,0	4,84	2,0	5,75
331	330 mm			2,0	2,25	2,0	2,40	2,0	2,77	2,0	3,33		
251	250 mm			2,0	1,49								



**Rohre, zylindrisch, eingezogen, mit Tür und Dichtung**  
**Tuyaux, cylindriques, rétrécis, avec porte et joint**

Artikel-Nr./N° de commande:	L12 08x ...		L12 10x ...		L12 12x ...		L12 13x ...		L12 15x ...		L12 18x ...		L12 20x ...		
DN	80		100		120		130		150		180		200		
Ø mm innen/intérieur	80		100		120		130		150		180		200		
Ø mm aussen/extérieur	83,2		104		124		134		154		184		204		
...	l	s	kg	s	kg	s	kg	s	kg	s	kg	s	kg	s	kg
100	1.000 mm					2,0	6,07	2,0	6,33	2,0	7,34	2,0	8,71	2,0	10,35
500	500 mm	1,6	1,65	2,0	3,25	2,0	3,06	2,0	3,27	2,0	4,00	2,0	4,40		
250	250 mm	1,6	0,80	2,0	1,36										

**Rohre, zylindrisch, eingezogen, mit Tür und Dichtung, mit werksseitig eingelegtem Dichtungsring**  
**Tuyaux, cylindriques, rétrécis, avec porte et joint**

Artikel-Nr./N° de commande:		D12 10x ...					
	DN	100					
	Ø mm innen/intérieur	100					
	Ø mm aussen/extérieur	104					
...	l	s	kg				
500	500 mm	2,0	3,25				
250	250 mm	2,0	1,36				



**Rohre, zylindrisch, eingezogen, mit versenkter Tür und Dichtung und Drosselklappe in Tür integriert**  
**Tuyaux, cylindriques, rétrécis, avec porte et joint affleurants et clapet intégré à la porte**

Artikel-Nr./N° de commande:		L18 15x ...			
	DN	150			
	Ø mm innen/intérieur	150			
	Ø mm aussen/extérieur	154			
...	l	s	kg		
100	1.000 mm	2,0	8,20		



**Rohre, zylindrisch, eingezogen, mit Tür und Dichtung und Drosselklappe in Tür integriert**  
**Tuyaux, cylindriques, rétrécis, avec porte et joint et clapet intégré à la porte**

Artikel-Nr./N° de commande:		L17 13x ...		L17 15x ...		L17 18x ...			
	DN	130		150		180			
	Ø mm innen/intérieur	130		150		180			
	Ø mm aussen/extérieur	134		154		184			
...	l	s	kg	s	kg	s	kg		
100	1.000 mm	2,0	6,88	2,0	7,94	2,0	9,53		
500	500 mm	2,0	3,63	2,0	4,19	2,0	5,04		



**Rohre, zylindrisch, mit Kondensatabweisring**  
**Tuyaux, cylindriques, avec anneau anticondensation**

Artikel-Nr./N° de commande:		L13 12x ...		L13 13x ...		L13 15x ...		L13 18x ...		L13 20x ...	
	DN	120		130		150		180		200	
	Ø mm innen/intérieur	120		130		150		180		200	
	Ø mm aussen/extérieur	124		134		154		184		204	
...	l	s	kg	s	kg	s	kg	s	kg	s	kg
202	2.000 mm			2,0	13,10	2,0	15,10	2,0	18,08		
102	1.000 mm	2,0	6,10	2,0	6,47	2,0	7,24	2,0	9,10	2,0	10,50
752	750 mm			2,0	4,97	2,0	5,73	2,0	6,86		
502	500 mm			2,0	3,34	2,0	3,70	2,0	4,42	2,0	5,30
132	130 mm	2,0	0,98	2,0	0,95	2,0	1,07	2,0	1,26	2,0	1,45



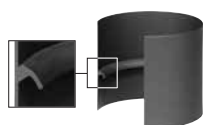
**möck**

Professionelle Rohrsysteme



**Rohre, zylindrisch, mit Drosselklappe, mit Kondensatabweisring**  
**Tuyaux, cylindriques, avec clapet, avec anneau anticondensation**

Artikel-Nr./N° de commande:					L13 13x ...	L13 15x ...	L13 18x ...	L13 20x ...
	DN				130	150	180	200
	Ø mm innen/intérieur				130	150	180	200
	Ø mm aussen/extérieur				134	154	184	204
...	l				s	kg	s	kg
204	2.000 mm				2,0	13,48	2,0	15,30
104	1.000 mm				2,0	6,86	2,0	7,94
754	750 mm				2,0	5,30	2,0	6,40
504	500 mm				2,0	3,80	2,0	4,07



**Rohre, zylindrisch, mit Tür und Dichtung, mit Kondensatabweisring**  
**Tuyaux, cylindriques, avec porte et joint, avec anneau anticondensation**

Artikel-Nr./N° de commande:					L15 13x ...	L15 15x ...	L15 18x ...
	DN				130	150	180
	Ø mm innen/intérieur				130	150	180
	Ø mm aussen/extérieur				134	154	184
...	l				s	kg	s
102	1.000 mm				2,0	6,77	2,0
502	500 mm				2,0	3,33	2,0



**Rohre, zylindrisch, mit Tür und Dichtung, Drosselklappe und Kondensatabweisring**  
**Tuyaux, cylindriques, avec porte et joint, clapet et anneau anticondensation**

Artikel-Nr./N° de commande:					L15 13x ...	L15 15x ...	L15 18x ...
	DN				130	150	180
	Ø mm innen/intérieur				130	150	180
	Ø mm aussen/extérieur				134	154	184
...	l				s	kg	s
104	1.000 mm				2,0	6,93	2,0
504	500 mm				2,0	3,71	2,0



**Rohre, zylindrisch, mit Tür und Dichtung und Drosselklappe in Tür integriert, mit Kondensatabweisring**  
**Tuyaux, cylindriques, avec porte et joint et clapet intégré à la porte**

Artikel-Nr./N° de commande:					L16 13x ...	L16 15x ...	L16 18x ...
	DN				130	150	180
	Ø mm innen/intérieur				130	150	180
	Ø mm aussen/extérieur				134	154	184
...	l				s	kg	s
102	1.000 mm				2,0	6,51	2,0
502	500 mm				2,0	3,63	2,0



**Rohre, zylindrisch, mit versenkter Tür und Dichtung und Drosselklappe in Tür integriert, mit Kondensatabweisring**  
**Tuyaux, cylindriques, avec porte et joint affleurants et clapet intégré à la porte, avec anneau anticondensation**

Artikel-Nr./N° de commande:					L19 15x ...
	DN				150
	Ø mm innen/intérieur				150
	Ø mm aussen/extérieur				154
...	l				s
102	1.000 mm				2,0

**Sprungrohre, zylindrisch, mit Tür und Dichtung, mit Kondensatabweisring,  
Schweißnaht verschliffen**  
**Tuyaux en S, cylindriques, avec porte et joint, avec anneau anticondensation,  
cordon de soudure rectifié**

Artikel-Nr./N° de commande:				L07 13x ...		L07 15x ...		L07 18x ...			
	DN			130		150		180			
	Ø mm innen/intérieur			130		150		180			
	Ø mm aussen/extérieur			134		154		184			
...	l = 1.500 mm*			s	kg	s	kg	s	kg		
152	Sprung/décalage 150 mm			2,0	10,52	2,0	12,04	2,0	13,95		
252	Sprung/décalage 250 mm			2,0	10,78	2,0	12,34	2,0	14,31		
352	Sprung/décalage 350 mm			2,0	11,06	2,0	12,66	2,0	14,69		

\* 2.000 mm auf Anfrage/2.000 mm sur demande



**Sprungrohre, zylindrisch, mit Tür und Dichtung, mit Drosselklappe, Kondensatabweisring,  
Schweißnaht verschliffen**  
**Tuyaux en S, cylindriques, avec porte et joint, avec clapet, anneau anticondensation,  
cordon de soudure rectifié**

Artikel-Nr./N° de commande:				L07 13x ...		L07 15x ...		L07 18x ...			
	DN			130		150		180			
	Ø mm innen/intérieur			130		150		180			
	Ø mm aussen/extérieur			134		154		184			
...	l = 1.500 mm*			s	kg	s	kg	s	kg		
154	Sprung/décalage 150 mm			2,0	10,89	2,0	12,48	2,0	14,50		
254	Sprung/décalage 250 mm			2,0	11,15	2,0	12,78	2,0	14,86		
354	Sprung/décalage 350 mm			2,0	11,43	2,0	13,10	2,0	15,24		

\* 2.000 mm auf Anfrage/2.000 mm sur demande



**Schieberohr mit Bride**  
**Tuyau télescopique avec bride**

Artikel-Nr./N° de commande:				L95 12x ...		L95 13x ...		L95 15x ...		L95 18x ...		L95 20x ...	
	DN			130		150		180		200			
	Ø mm innen/intérieur			130		150		180		200			
	Ø mm aussen/extérieur			134		154		184		204			
...	l			s	kg	s	kg	s	kg	s	kg	s	kg
330	330 mm			2,0	2,20	2,0	2,53	2,0	2,92	2,0	3,30		



**T-Stück mit Tür und Dichtung, Türe links**  
**T avec porte et joint, porte côté droit**

Artikel-Nr./N° de commande:		L96 08x ...		L96 10x ...		L96 12x ...		L96 13x ...		L96 15x ...		L96 18x ...		L96 20x ...	
	DN	80		100		120		130		150		180		200	
	Ø mm innen/intérieur	80		100		120		130		150		180		200	
	Ø mm aussen/extérieur	83,2		104		124		134		154		184		204	
...	l	s	kg	s	kg	s	kg	s	kg	s	kg	s	kg	s	kg
501	500 mm	1,6	2,55	2,0	4,10	2,0	4,80	2,0	4,95	2,0	5,36	2,0	6,64	2,0	7,60



**möck**

Professionelle Rohrsysteme



### T-Stück mit Tür und Dichtung, Türe rechts T avec porte et joint, porte côté gauche

Artikel-Nr./N° de commande:	L96 08x ...	L96 10x ...	L96 12x ...	L96 13x ...	L96 15x ...	L96 18x ...	L96 20x ...
DN	80	100	120	130	150	180	200
Ø mm innen/intérieur	80	100	120	130	150	180	200
Ø mm aussen/extérieur	83,2	104	124	134	154	184	204
...	l	s	kg	s	kg	s	kg
500	500 mm	1,6	2,55	2,0	4,10	2,0	4,80
		2,0	4,95	2,0	5,36	2,0	6,64
		2,0	7,60				

### Reduzierstücke Raccords réducteurs



Artikel-Nr./N° de commande:		L80 43x ...	L80 74x ...	L80 87x ...	L80 97x ...	L80 98x ...
DN		130 / 120	150 / 130	160 / 150	180 / 150	200 / 180
Ø mm innen/aussen, intérieur/extérieur		130/134	150/154	160/164	180/184	
Ø mm innen/aussen, intérieur/extérieur		115,5/119,5	125,5/129,5	145,5/149,5	145,5/149,5	
...	l	s	kg	s	kg	s
130	130 mm	2,0	0,90	2,0	0,85	2,0
150	130 mm			2,0	0,97	
270	275 mm		2,0	1,84	2,0	2,17

### Erweiterungsstücke, Schweißnaht verschliffen Extensions, cordon de soudure rectifié



Artikel-Nr./N° de commande:		L81 11x ...	L81 37x ...	L81 74x ...	L81 79x ...
DN		080 / 100	120 / 150	130 / 150	150 / 180
Ø mm innen/aussen, intérieur/extérieur		80/82	120/124	130/134	150/154
Ø mm innen/aussen, intérieur/extérieur		97,5/99,5	145,5/149,5	145,5/149,5	175,5/179,5
...	l	s	kg	s	kg
130		1,0	0,30	2,0	0,91
270	275 mm		2,0	1,87	2,0



### Kesselanschlussstück Embout de raccordement à la chaudière

Artikel-Nr./N° de commande:	L83 08x ...	L83 10x ...				
DN	80	100				
...	l	s	kg	s	kg	
300	100 mm	1,6	0,50	2,0	0,60	

### Bögen, zylindrisch, eingezogen, 90°, mit versenkter Tür und Dichtung, Schweißnaht verschliffen Coudes, cylindriques, rétrécis, 90°, avec porte et joint affleurants, cordon de soudure rectifié



Artikel-Nr./N° de commande:		L51 12x ...	L51 13x ...	L51 15x ...	L51 18x ...
DN		120	130	150	180
Ø mm innen/intérieur		120	130	150	180
Ø mm aussen/extérieur		124	134	154	184
...	Schenkellänge/ longueur de branche	s	kg	s	kg
110	236 / 236 mm	2,0	1,95		
110	241 / 241 mm		2,0	2,04	
110	251 / 251 mm			2,0	2,28
110	278 / 278 mm			2,0	2,90

**Bögen, zylindrisch, eingezogen, 90°, mit versenkter Tür und Dichtung, mit Drosselklappe hinten angebracht, Schweißnaht verschliffen**  
**Coudes, cylindriques, rétrécis, 90°, avec porte et joint affleurants, avec clapet appliquer par arrière, cordon de soudure rectifié**

Artikel-Nr./N° de commande:		L51 12x ...	L51 13x ...	L51 15x ...	L51 18x ...
DN		120	130	150	180
Ø mm innen/intérieur		120	130	150	180
Ø mm aussen/extérieur		124	134	154	184
Schenkellänge/ longueur de branche		s   kg	s   kg	s   kg	s   kg
723	700 / 241 mm	2,0   4,84	2,0   5,15	2,0   6,16	2,0   7,28
753	700 / 500 mm	2,0   6,00	2,0   6,87	2,0   7,56	2,0   8,97



**Bögen, zylindrisch, eingezogen, 90°, mit versenkter Tür und Dichtung, mit Drosselklappe, Schweißnaht verschliffen**  
**Coudes, cylindriques, rétrécis, 90°, avec porte et joint affleurants, avec clapet, cordon de soudure rectifié**

Artikel-Nr./N° de commande:		L51 12x ...	L51 13x ...	L51 15x ...	L51 18x ...
DN		120	130	150	180
Ø mm innen/intérieur		120	130	150	180
Ø mm aussen/extérieur		124	134	154	184
Schenkellänge/ longueur de branche		s   kg	s   kg	s   kg	s   kg
721	700 / 241 mm	2,0   4,84	2,0   5,15	2,0   6,16	2,0   7,28
751	700 / 500 mm	2,0   6,00	2,0   6,87	2,0   7,56	2,0   8,97



**Bögen, zylindrisch, eingezogen, 90°, mit Tür und Dichtung, Schweißnaht verschliffen**  
**Coudes, cylindriques, rétrécis, 90°, avec porte et joint, cordon de soudure rectifié**

Artikel-Nr./N° de commande:		L50 12x ...	L50 18x ...	L50 20x ...
DN		120	180	200
Ø mm innen/intérieur		120	180	200
Ø mm aussen/extérieur		124	184	204
Schenkellänge/ longueur de branche		s   kg	s   kg	s   kg
110	236 / 236 mm	2,0   2,01		
110	278 / 278 mm		2,0   2,97	
110	299 / 299 mm			2,0   3,65



**Bögen, zylindrisch, eingezogen, 90°, mit Tür und Dichtung, mit Drosselklappe, Schweißnaht verschliffen**  
**Coudes, cylindriques, rétrécis, 90°, avec porte et joint, avec clapet, cordon de soudure rectifié**

Artikel-Nr./N° de commande:		L50 12x ...	L50 18x ...	L50 20x ...
DN		120	180	200
Ø mm innen/intérieur		120	180	200
Ø mm aussen/extérieur		124	184	204
Schenkellänge/ longueur de branche		s   kg	s   kg	s   kg
751	700 / 500 mm	2,0   6,00	2,0   8,97	2,0   10,90



**möck**

Professionelle Rohrsysteme



**Bögen, zylindrisch, eingezogen, 90°, Schweißnaht verschliffen**  
**Coudes, cylindriques, rétrécis, 90°, cordon de soudure rectifié**

Artikel-Nr./N° de commande:		L52 12x ...	L52 13x ...	L52 15x ...	L52 18x ...	L52 20x ...		
	DN	120	130	150	180	200		
	Ø mm innen/intérieur	120	130	150	180	200		
	Ø mm aussen/extérieur	124	134	154	184	204		
...	Schenkellänge/ longueur de branche	s	kg	s	kg	s	kg	
110	236 / 236 mm	2,0	1,99					
110	241 / 241 mm			2,0	2,06			
110	251 / 251 mm					2,0	2,16	
110	278 / 278 mm					2,0	2,84	
110	299 / 299 mm						2,0	3,50



**Winkelbögen, zylindrisch, eingezogen, 90°, mit versenkter Tür und Dichtung,**  
**Schweißnaht verschliffen**  
**Coudes, cylindriques, rétrécis, 90°, avec porte et joint affleurants,**  
**cordon de soudure rectifié**

Artikel-Nr./N° de commande:		L26 12x ...	L26 13x ...	L26 15x ...	L26 18x ...		
	DN	120	130	150	180		
	Ø mm innen/intérieur	120	130	150	180		
	Ø mm aussen/extérieur	124	134	154	184		
...	Schenkellänge/ longueur de branche	s	kg	s	kg		
200	236 / 236 mm	2,0	2,60				
210	240 / 240 mm			2,0	2,87		
250	251 / 251 mm				2,0	3,30	
260	278 / 278 mm					2,0	4,49



**Winkelbögen, zylindrisch, eingezogen, 90°, mit versenkter Tür und Dichtung,**  
**mit Drosselklappe hinten angebracht, Schweißnaht verschliffen**  
**Coudes, cylindriques, rétrécis, 90°, avec porte et joint affleurants, avec clapet**  
**appliquer par arrière, cordon de soudure rectifié**

Artikel-Nr./N° de commande:		L26 12x ...	L26 13x ...	L26 15x ...	L26 18x ...				
	DN	120	130	150	180				
	Ø mm innen/intérieur	120	130	150	180				
	Ø mm aussen/extérieur	124	134	154	184				
...	Schenkellänge/ longueur de branche	s	kg	s	kg				
723	700 / 241 mm	2,0	5,23	2,0	5,30	2,0	6,34	2,0	7,91
753	700 / 500 mm	2,0	6,79	2,0	7,04	2,0	7,91	2,0	10,25



**Winkelbögen, zylindrisch, eingezogen, 90°, mit versenkter Tür und Dichtung,**  
**mit Drosselklappe, Schweißnaht verschliffen**  
**Coudes, cylindriques, rétrécis, 90°, avec porte et joint affleurants, avec clapet,**  
**cordon de soudure rectifié**

Artikel-Nr./N° de commande:		L26 12x ...	L26 13x ...	L26 15x ...	L26 18x ...				
	DN	120	130	150	180				
	Ø mm innen/intérieur	120	130	150	180				
	Ø mm aussen/extérieur	124	134	154	184				
...	Schenkellänge/ longueur de branche	s	kg	s	kg				
721	700 / 241 mm	2,0	5,23	2,0	5,30	2,0	6,34	2,0	7,91
751	700 / 500 mm	2,0	6,79	2,0	7,04	2,0	7,91	2,0	10,25

**Winkelbögen, zylindrisch, eingezogen, 90°, mit Tür und Dichtung,  
Schweißnaht verschliffen**  
**Coudes, cylindriques, rétrécis, 90°, avec porte et joint, cordon de soudure rectifié**

Artikel-Nr./N° de commande:	L22 08x ...	L22 10x ...	L22 12x ...	L22 13x ...	L22 15x ...	L22 18x ...		
DN	80	100	120	130	150	180		
Ø mm innen/intérieur	80	100	120	130	150	180		
Ø mm aussen/extérieur	83,2	104	124	134	154	184		
...	Schenkellänge/ longueur de branche		s	kg	s	kg	s	kg
200	187 / 217 mm	1,6	1,34					
200	187 / 237 mm		2,0	1,72				
200	236 / 236 mm			2,0	2,27			
210	241 / 241 mm				2,0	2,32		
250	251 / 251 mm					2,0	2,60	
260	278 / 278 mm						2,0 3,37	



**Winkelbögen, zylindrisch, eingezogen, 90°, mit Tür und Dichtung,  
mit Drosselklappe, Schweißnaht verschliffen**  
**Coudes, cylindriques, rétrécis, 90°, avec porte et joint, avec clapet,  
cordon de soudure rectifié**

Artikel-Nr./N° de commande:			L22 12x ...	L22 13x ...	L22 15x ...	L22 18x ...		
DN			120	130	150	180		
Ø mm innen/intérieur			120	130	150	180		
Ø mm aussen/extérieur			124	134	154	184		
...	Schenkellänge/ longueur de branche		s	kg	s	kg	s	kg
751	700 / 500 mm		2,0	6,79	2,0	7,16	2,0	10,25



**Rundbögen, zylindrisch, eingezogen, 45°, mit versenkter Tür und Dichtung**  
**Coudes arrondis, cylindriques, rétrécis, 45°, avec porte et joint affleurants**

Artikel-Nr./N° de commande:			L41 12x ...	L41 13x ...	L41 15x ...	
DN			120	130	150	
Ø mm innen/intérieur			120	130	150	
Ø mm aussen/extérieur			124	134	154	
...			s	kg	s	kg
200			2,0	2,35	2,0	2,54
					2,0	3,11



**Rundbögen, zylindrisch, eingezogen, 90°, mit versenkter Tür und Dichtung**  
**Coudes arrondis, cylindriques, rétrécis, 90°, avec porte et joint affleurants**

Artikel-Nr./N° de commande:			L42 12x ...	L42 13x ...	L42 15x ...	
DN			120	130	150	
Ø mm innen/intérieur			120	130	150	
Ø mm aussen/extérieur			124	134	154	
...	Schenkellänge/ longueur de branche		s	kg	s	kg
220	228 / 222 mm		2,0	1,90	2,0	2,06
230	302 / 296 mm				2,0	3,14



**möck**

Professionelle Rohrsysteme



**Rundbögen, zylindrisch, eingezogen, 90°, mit versenkter Tür und Dichtung, mit Drosselklappe hinten angebracht**  
**Coudes arrondis, cylindriques, rétrécis, 90°, avec porte et joint affleurants, avec clapet appliquer par arrière**

Artikel-Nr./N° de commande:		L42 12x ...	L42 13x ...	L42 15x ...			
DN		120	130	150			
Ø mm innen/intérieur		120	130	150			
Ø mm aussen/extérieur		124	134	154			
...	Schenkellänge/ longueur de branche	s	kg	s	kg	s	kg
723	700 / 222 mm	2,0	5,05	2,0	5,25		
733	700 / 296 mm					2,0	6,32
753	700 / 500 mm	2,0	6,10	2,0	6,87	2,0	7,75



**Rundbögen, zylindrisch, eingezogen, 90°, mit versenkter Tür und Dichtung, mit Drosselklappe**  
**Coudes arrondis, cylindriques, rétrécis, 90°, avec porte et joint affleurants, avec clapet**

Artikel-Nr./N° de commande:		L42 12x ...	L42 13x ...	L42 15x ...			
DN		120	130	150			
Ø mm innen/intérieur		120	130	150			
Ø mm aussen/extérieur		124	134	154			
...	Schenkellänge/ longueur de branche	s	kg	s	kg	s	kg
721	700 / 222 mm	2,0	5,05	2,0	5,25		
731	700 / 296 mm					2,0	6,32
751	700 / 500 mm	2,0	6,10	2,0	6,87	2,0	7,75



**Bögen, zylindrisch, eingezogen, 45°, mit versenkter Tür und Dichtung, Schweißnaht verschliffen**  
**Coudes, cylindriques, rétrécis, 45°, avec porte et joint affleurants, cordon de soudure rectifié**

Artikel-Nr./N° de commande:		L59 12x ...	L59 13x ...	L59 15x ...	L59 18x ...				
DN		120	130	150	180				
Ø mm innen/intérieur		120	130	150	180				
Ø mm aussen/extérieur		124	134	154	184				
...		s	kg	s	kg	s	kg		
110		2,0	1,75	2,0	1,90	2,0	2,14	2,0	2,65



**Bögen, zylindrisch, eingezogen, 45°, mit Tür und Dichtung, Schweißnaht verschliffen**  
**Coudes, cylindriques, rétrécis, 45°, avec porte et joint, cordon de soudure rectifié**

Artikel-Nr./N° de commande:		L55 12x ...	L55 13x ...	L55 15x ...	L55 18x ...	L55 20x ...					
DN		120	130	150	180	200					
Ø mm innen/intérieur		120	130	150	180	200					
Ø mm aussen/extérieur		124	134	154	184	204					
...		s	kg	s	kg	s	kg				
110		2,0	1,70	2,0	1,85	2,0	2,04	2,0	2,56	2,0	3,20



**Bögen, zylindrisch, eingezogen, 45°, Schweißnaht verschliffen**  
**Coudes, cylindriques, rétrécis, 45°, cordon de soudure rectifié**

Artikel-Nr./N° de commande:		L56 12x ...	L56 13x ...	L56 15x ...	L56 18x ...	L56 20x ...					
DN		120	130	150	180	200					
Ø mm innen/intérieur		120	130	150	180	200					
Ø mm aussen/extérieur		124	134	154	184	204					
...		s	kg	s	kg	s	kg				
110		2,0	1,22	2,0	1,25	2,0	1,46	2,0	1,87	2,0	2,10

**Bögen, zylindrisch, eingezogen, 30°, Schweißnaht verschliffen**  
**Coudes, cylindriques, rétrécis, 30°, cordon de soudure rectifié**

Artikel-Nr./N° de commande:		L60 12x ...	L60 13x ...	L60 15x ...	L60 18x ...				
DN		120	130	150	180				
Ø mm innen/intérieur		120	130	150	180				
Ø mm aussen/extérieur		124	134	154	184				
...		s	kg	s	kg				
110		2,0	1,24	2,0	1,35	2,0	1,46	2,0	2,12



**Bögen, zylindrisch, eingezogen, 15°, Schweißnaht verschliffen**  
**Coudes, cylindriques, rétrécis, 15°, cordon de soudure rectifié**

Artikel-Nr./N° de commande:		L62 12x ...	L62 13x ...	L62 15x ...	L62 18x ...				
DN		120	130	150	180				
Ø mm innen/intérieur		120	130	150	180				
Ø mm aussen/extérieur		124	134	154	184				
...		s	kg	s	kg				
110		2,0	1,23	2,0	1,34	2,0	1,45	2,0	2,11



**Bögen, zylindrisch, eingezogen, verstellbar 0-45°**  
**Coudes, cylindriques, rétrécis, réglables, 0°- 45°**

Artikel-Nr./N° de commande:		L57 12x ...	L57 13x ...	L57 15x ...	L57 18x ...				
DN		120	130	150	180				
Ø mm innen/intérieur		120	130	150	180				
Ø mm aussen/extérieur		124	134	154	184				
...		s	kg	s	kg				
110		2,0	1,45	2,0	1,65	2,0	1,95	2,0	2,50



**Bögen, zylindrisch, eingezogen, verstellbar 0-90°, mit versenkter Tür und Dichtung**  
**Coudes, cylindriques, rétrécis, réglables, 0°- 90°, avec porte et joint affleurants**

Artikel-Nr./N° de commande:		L49 12x ...	L49 13x ...	L49 15x ...	L49 18x ...				
DN		120	130	150	180				
Ø mm innen/intérieur		120	130	150	180				
Ø mm aussen/extérieur		124	134	154	184				
...		s	kg	s	kg				
110		2,0	2,45	2,0	2,50	2,0	2,87	2,0	3,74



**Bögen, zylindrisch, eingezogen, verstellbar 0-90°, mit Tür und Dichtung**  
**Coudes, cylindriques, rétrécis, réglables, 0°- 90°, avec porte et joint**

Artikel-Nr./N° de commande:		066 12x ...	066 13x ...	066 15x ...	066 18x ...	066 20x ...					
DN		120	130	150	180	200					
Ø mm innen/intérieur		120	130	150	180	200					
Ø mm aussen/extérieur		124	134	154	184	204					
...		s	kg	s	kg	s	kg				
090		2,0	2,43	2,0	2,48	2,0	2,85	2,0	3,72	2,0	4,80





**Bögen, zylindrisch, eingezogen, 45°**  
**Coudes, cylindriques, rétrécis, 45°**

Artikel-Nr./N° de commande:	061 08x ...	061 10x ...	061 12x ...	061 13x ...	061 15x ...	061 18x ...	061 20x ...							
DN	80	100	120	130	150	180	200							
Ø mm innen/intérieur	80	100	120	130	150	180	200							
Ø mm aussen/extérieur	83,2	104	124	134	154	184	204							
...	s	kg	s	kg	s	kg	s	kg						
045	1,6	0,90	2,0	1,10	2,0	1,22	2,0	1,30	2,0	1,45	2,0	1,88	2,0	2,50



**Bögen, zylindrisch, eingezogen, 90°**  
**Coudes, cylindriques, rétrécis, 90°**

Artikel-Nr./N° de commande:	061 08x ...	061 10x ...	061 12x ...	061 13x ...	061 15x ...	061 18x ...	061 20x ...					
DN	80		120	130	150	180	200					
Ø mm innen/intérieur	80		120	130	150	180	200					
Ø mm aussen/extérieur	83,2		124	134	154	184	204					
...	s	kg	s	kg	s	kg	s	kg				
090	1,6	1,20	2,0	1,82	2,0	1,91	2,0	2,12	2,0	2,84	2,0	3,55



**Bögen, zylindrisch, eingezogen, 45°, mit Tür und Dichtung**  
**Coudes, cylindriques, rétrécis, 45°, avec porte et joint**

Artikel-Nr./N° de commande:	063 08x ...	063 10x ...	063 12x ...	063 13x ...	063 15x ...	063 18x ...	063 20x ...							
DN	80	100	120	130	150	180	200							
Ø mm innen/intérieur	80	100	120	130	150	180	200							
Ø mm aussen/extérieur	83,2	104	124	134	154	184	204							
...	s	kg	s	kg	s	kg	s	kg						
045	1,6	1,34	2,0	1,35	2,0	1,74	2,0	1,84	2,0	2,13	2,0	2,53	2,0	3,20



**Bögen, zylindrisch, eingezogen, 45°, mit Tür und Dichtung, mit werkseitig eingelegtem Dichtungsring**  
**Coudes, cylindriques, rétrécis, 45°, avec porte et joint**

Artikel-Nr./N° de commande:		D63 10x ...					
DN		100					
Ø mm innen/intérieur		100					
Ø mm aussen/extérieur		104					
...		s	kg				
045		2,0	1,35				



**Bögen, zylindrisch, eingezogen, 90°, mit Tür und Dichtung**  
**Coudes, cylindriques, rétrécis, 90°, avec porte et joint**

Artikel-Nr./N° de commande:	063 08x ...	063 10x ...	063 12x ...	063 13x ...	063 15x ...	063 18x ...	063 20x ...							
DN	80	100	120	130	150	180	200							
Ø mm innen/intérieur	80	100	120	130	150	180	200							
Ø mm aussen/extérieur	83,2	104	124	134	154	184	204							
...	s	kg	s	kg	s	kg	s	kg						
090	1,6	1,34	2,0	1,55	2,0	2,00	2,0	2,10	2,0	2,34	2,0	2,96	2,0	3,65

**Bögen, zylindrisch, eingezogen, 90°, mit Tür und Dichtung, mit werksseitig eingelegtem Dichtungsring**  
**Coudes, cylindriques, rétrécis, 90°, avec porte et joint**

Artikel-Nr./N° de commande:		D63 10x ...					
	DN	100					
	Ø mm innen/intérieur	100					
	Ø mm aussen/extérieur	104					
...		s	kg				
090		2,0	1,55				



**Bögen, zylindrisch, eingezogen, 90°, mit Tür und Dichtung, mit Drosselklappe**  
**Coudes, cylindriques, rétrécis, 90°, avec porte et joint, avec clapet**

Artikel-Nr./N° de commande:					L36 15x ...		
	DN				150		
	Ø mm innen/intérieur				150		
	Ø mm aussen/extérieur				154		
...	Schenkellänge/ longueur de branche				s	kg	
751	700 / 500 mm				2,0	8,15	



**Rauchrohrpaket bestehend aus:** Bogen/coude, cylindriques, rétrécis, L26 13x 753 / L26 15x 753  
**Paquet tuyau de fumée comprenant:** Rosette/rosace 60 mm 079 13x 050 / 079 15x 050  
 Doppeltes Wandfutter/manchette double 097 130 012 / 097 150 012

Artikel-Nr./N° de commande:					L65 13x ...	L65 15x ...		
	DN				130	150		
	Ø mm innen/intérieur				130	150		
	Ø mm aussen/extérieur				134	154		
...					s	kg	s	kg
225					2,0	7,97	2,0	8,92



**Rauchrohrpaket bestehend aus:** Bogen/coude, cylindriques, rétrécis, L26 13x 751 / L26 15x 751  
**Paquet tuyau de fumée comprenant:** Rosette/rosace 60 mm 079 13x 050 / 079 15x 050  
 Doppeltes Wandfutter/manchette double 097 130 012 / 097 150 012

Artikel-Nr./N° de commande:					L65 13x ...	L65 15x ...		
	DN				130	150		
	Ø mm innen/intérieur				130	150		
	Ø mm aussen/extérieur				134	154		
...					s	kg	s	kg
220					2,0	7,97	2,0	8,92



**Rauchrohrpaket bestehend aus:** runder Bogen/coude, cylindriques, rétrécis, arrondis, L42 13x 753 / L42 15x 753  
**Paquet tuyau de fumée comprenant:** Rosette/rosace 60 mm 079 13x 050 / 079 15x 050  
 Doppeltes Wandfutter/manchette double 097 130 012 / 097 150 012

Artikel-Nr./N° de commande:					L65 13x ...	L65 15x ...		
	DN				130	150		
	Ø mm innen/intérieur				130	150		
	Ø mm aussen/extérieur				134	154		
...					s	kg	s	kg
425					2,0	7,8	2,0	8,76



**möck**

Professionelle Rohrsysteme



**Rauchrohrpaket  
bestehend aus:  
Paquet tuyau de fumée  
comprenant:**

Runder Bogen/coude, cylindriques, rétrécis, arrondis, L42 13x 751 / L42 15x 751  
Rosette/rosace 60 mm 079 13x 050 / 079 15x 050  
Doppeltes Wandfutter/manchette double 097 130 012 / 097 150 012

Artikel-Nr./N° de commande:					L65 13x ...	L65 15x ...		
	DN				130	150		
	Ø mm innen/intérieur				130	150		
	Ø mm aussen/extérieur				134	154		
...					s	kg	s	kg
420					2,0	7,80	2,0	8,76



**Rauchrohrpaket  
bestehend aus:  
Pack Tuyau de fumée  
consistant en:**

Bogen/coude, cylindriques, rétrécis, L51 13x 753 / L51 15x 753  
Rosette/rosace 60 mm 079 13x 050 / 079 15x 050  
Doppeltes Wandfutter/manchette double 097 130 012 / 097 150 012

Artikel-Nr./N° de commande:					L65 13x ...	L65 15x ...		
	DN				130	150		
	Ø mm innen/intérieur				130	150		
	Ø mm aussen/extérieur				134	154		
...					s	kg	s	kg
515					2,0	7,80	2,0	8,57



**Rauchrohrpaket  
bestehend aus:  
Paquet tuyau de fumée  
comprenant:**

Bogen/coude, cylindriques, rétrécis, L51 13x 751 / L51 15x 751  
Rosette/rosace 60 mm 079 13x 050 / 079 15x 050  
Doppeltes Wandfutter/manchette double 097 130 012 / 097 150 012

Artikel-Nr./N° de commande:					L65 13x ...	L65 15x ...		
	DN				130	150		
	Ø mm innen/intérieur				130	150		
	Ø mm aussen/extérieur				134	154		
...					s	kg	s	kg
510					2,0	7,80	2,0	8,57



**Rauchrohrpaket  
bestehend aus:  
Paquet tuyau de fumée  
comprenant:**

Bogen/coude, cylindriques, rétrécis, L36 15x 751  
Rosette/rosace 30 mm 079 15x 000  
Doppeltes Wandfutter/manchette double 031 150 012

Artikel-Nr./N° de commande:						L66 15x ...		
	DN					150		
	Ø mm innen/intérieur					150		
	Ø mm aussen/extérieur					154		
...						s	kg	
360						2,0	8,98	

**Deckendurchführungen, Rosette rund, Wandfutter aus Edelstahl**  
**Traversées de plafond, rosace ronde, manchette en acier inoxydable**

Artikel-Nr./N° de commande:	L87 08x ...			L87 13x ...	L87 15x ...	L87 18x ...	L87 20x ...
DN	80			130	150	180	200
...	Ø Rosette/rosace	kg		kg	kg	kg	kg
300	300 mm	1,35		2,08	2,22	2,42	
400	400 mm			2,73	2,87	3,08	3,35



**Deckendurchführungen, Rosette rund**  
**Traversées de plafond, rosace ronde**

Artikel-Nr./N° de commande:				K87 13x ...	K87 15x ...	K87 18x ...	K87 20x ...
DN				130	150	180	200
...	Ø Rosette/rosace			kg	kg	kg	kg
200	200 mm						
300	300 mm			2,08	2,22	2,42	
400	400 mm			2,73	2,87	3,08	3,35



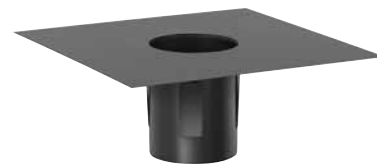
**Deckendurchführungen, Rosette quadratisch, Wandfutter aus Edelstahl**  
**Traversées de plafond, carrées, manchette en acier inoxydable**

Artikel-Nr./N° de commande:	L88 08x ...			L88 13x ...	L88 15x ...	L88 18x ...	L88 20x ...
DN	80			130	150	180	200
...	Ø Rosette/rosace	kg		kg	kg	kg	kg
300	300 x 300 mm	1,57		2,28	2,42	2,62	
400	400 x 400 mm			2,98	3,12	3,33	3,35
500	500 x 500 mm			4,45	4,60	4,80	



**Deckendurchführungen, Rosette quadratisch**  
**Traversées de plafond, rosace carrée**

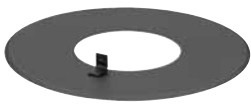
Artikel-Nr./N° de commande:				K88 13x ...	K88 15x ...	K88 18x ...	K88 20x ...
DN				130	150	180	200
...	Ø Rosette/rosace			kg	kg	kg	kg
300	300 x 300 mm			2,28	2,42	2,62	
400	400 x 400 mm			2,98	3,12	3,33	3,35





### Rosetten Rosaces

Artikel-Nr./N° de commande:	079 08x ...	079 10x ...	079 12x ...	079 13x ...	079 15x ...	079 18x ...	
DN	80	100	120	130	150	180	
Ø mm innen/intérieur	84	106,5	126,5	136,5	156,5	186,5	
... Randbreite/ largeur de la rosace	s	kg	s	kg	s	kg	
000	35 mm Randbreite			0,6	0,14	0,6	0,17
000	40 mm Randbreite	0,6	0,13	0,6	0,14		
000	45 mm Randbreite			0,6	0,16		
050	60 mm Randbreite				0,6	0,32	0,38
090	90 mm Randbreite				0,6	0,55	0,63



### Rosetten, flach Rosaces, plate

Artikel-Nr./N° de commande:				076 13x ...	076 15x ...	076 18x ...	076 20x ...
DN				130	150	180	200
Ø mm innen/intérieur				136,5	156,5	186,5	206,5
... Randbreite/ largeur de la rosace				s	kg	s	kg
050	60 mm Randbreite			1,0	0,32	1,0	0,38
090	90 mm Randbreite			1,0	0,51	1,0	0,63

### Rosetten, verstellbar 150 - 200 mm Rosaces réglable 150 - 200 mm



Artikel-Nr./N° de commande:					076 00x ...	
DN					150 - 200	
Ø mm innen/intérieur						
... Randbreite/ largeur de la rosace					s	kg
000	50 mm Randbreite				0,6	0,22



### Doppeltes Wandfutter mit Rosette, Randbreite 60 mm für drehbare Kaminöfen Manchette double avec rosace, largeur 60 mm pour poêles pivotants

Artikel-Nr./N° de commande:			L97 12x ...	L97 13x ...	L97 15x ...	L97 18x ...	
DN			120	130	150	180	
... l			s	kg	s	kg	s
050	120 mm		2,0	0,75	2,0	0,97	2,0

### Wandfutter einfach <sup>1</sup> Manchette simple <sup>1</sup>

Artikel-Nr./N° de commande:		096 080 ...		096 100 ...		096 120 ...		096 130 ...		096 150 ...		096 180 ...		096 200 ...	
	DN	80		100		120		130		150		180		200	
...	l	s	kg	s	kg	s	kg	s	kg	s	kg	s	kg	s	kg
012	116 mm	1,0	0,16	1,0	0,34	1,0	0,35	1,0	0,42	1,0	0,48	1,0	0,58	1,0	0,64
040	392 mm					1,0	1,32	1,0	1,34	1,0	1,54	1,0	1,87	1,0	2,15

<sup>1</sup> Rabattgruppe: Rauchrohre aus Stahlblech/groupe de ristourne: tuyaux de fumée en tôle d'acier



### Wandfutter doppelt <sup>1</sup> Manchette double <sup>1</sup>

Artikel-Nr./N° de commande:		097 080 ...		097 100 ...		097 120 ...		097 130 ...		097 150 ...		097 180 ...		097 200 ...	
	DN	80		100		120		130		150		180		200	
...	l	s	kg	s	kg	s	kg	s	kg	s	kg	s	kg	s	kg
012	116 mm	0,6/0,8	0,28	0,6/0,8	0,48	0,6/0,8	0,54	0,6/0,8	0,61	0,6/0,8	0,68	0,6/0,8	0,84	0,6/0,8	0,92
040	392 mm							1,0	1,65	1,0	1,91	1,0	2,21	1,0	2,55

<sup>1</sup> Rabattgruppe: Rauchrohre aus Stahlblech/groupe de ristourne: tuyaux de fumée en tôle d'acier



### Wandfutter, doppelt<sup>1</sup> mit Schiebehülse Machette double<sup>1</sup> avec manche mobile

Artikel-Nr./N° de commande:						097 130 ...		097 150 ...		097 180 ...		097 200 ...	
	DN					130		150		180		200	
...	l					s	kg	s	kg	s	kg	s	kg
440	440 mm					0,6	1,34	0,6	1,51	0,6	1,87	0,6	2,08

<sup>1</sup> Rabattgruppe: Rauchrohre aus Stahlblech/groupe de ristourne: tuyaux de fumée en tôle d'acier



### Briden mit Vlieseinlage Brides de serrage avec rembourrage

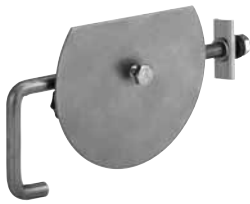
Artikel-Nr./N° de commande:				079 12x ...		079 13x ...		079 15x ...		079 18x ...		079 20x ...	
	DN			120		130		150		180		200	
...	Breite largeur de la bride			s	kg	s	kg	s	kg	s	kg	s	kg
300	65 mm			1,0	0,35	1,0	0,31	1,0	0,34	1,0	0,39	1,0	0,47



### Wandhalterung für Briden (kürzbar) Fixation pour les brides de serrage (réglable)

Artikel-Nr./N° de commande:				079 00x ...					
	l			s	kg				
900	450 mm			2,0	0,54				





### Drosselklappen Clapets

Artikel-Nr./N° de commande:		079 100 ...		079 120 ...		079 130 ...		079 150 ...		079 180 ...		079 200 ...	
	DN	100		120		130		150		180		200	
...		s	kg	s	kg	s	kg	s	kg	s	kg	s	kg
210		2,0	0,26	2,0	0,30	2,0	0,37	2,0	0,44	2,0	0,55	2,0	0,63



### Drosselklappen ohne Befestigung an der gegenüber liegenden Rohrseite Clapets sans fixation au verso du tuyau

Artikel-Nr./N° de commande:		079 120 ...		079 130 ...		079 150 ...		079 180 ...		079 200 ...	
	DN	120		130		150		180		200	
...		s	kg	s	kg	s	kg	s	kg	s	kg
220		2,0	0,30	2,0	0,37	2,0	0,44	2,0	0,55	2,0	0,60

### Reinigungstüren (ohne Lackierung) Portes de nettoyage (sans laquage)

Artikel-Nr./N° de commande:		088 080 ...		088 100 ...		088 120 ...		088 130 ...		088 150 ...		088 180 ...		088 200 ...	
	DN	80		100		120		130		150		180		200	
...	für Nr. / pour No.	s	kg	s	kg	s	kg	s	kg	s	kg	s	kg	s	kg
000	063 ..., L22 ..., L50 ..., 066 ..., L36 ...	1,6	0,15	2,0	0,19	2,0	0,24	2,0	0,24	2,0	0,25	2,0	0,25	2,0	0,25
100	L26 ...					2,0	0,28	2,0	0,28	2,0	0,28	2,0	0,28		
200	L41 ...							2,0	0,25	2,0	0,26				
300	L42 ...							2,0	0,23	2,0	0,24				
400	L51 ... L49 ...					2,0	0,26	2,0	0,26	2,0	0,26	2,0	0,26		
500	L59 ...					2,0	0,25	2,0	0,25	2,0	0,25	2,0	0,25		



### Reinigungstüren mit Dichtung, mit integrierter Drosselklappe Portes de nettoyage avec clapet intégré

Artikel-Nr./N° de commande:				L86 13x ...		L86 15x ...		L86 18x ...			
	DN			130		150		180			
...		s	kg	s	kg	s	kg	s	kg	s	kg
000						2,0	0,55	2,0	0,61	2,0	0,67

### Dichtringe, Viton, temperaturbeständig bis 200°C Joint d'étanchéité, Viton, résistants à la température jusqu'à 200°C

Artikel-Nr./N° de commande:		070 100 ...		070 100 ...						
	DN	80		100						
...	Ø	s	kg	s	kg					
080	72	4,0	0,005							
100	92			4,0	0,007					



### Rohrhalterung für Rauchrohre Bride pour tuyaux

Artikel-Nr./N° de commande:		L84 08x ...						
	DN	80						
...	Ø mm innen/intérieur	80						
...	Ø mm aussen/extérieur	83						
...	l	s	kg					
000	200 mm	1,5	0,18					

**Dichtungen im Set (5 St.) für Bögen mit aufliegendem Reinigungsdeckel**  
**Joints en jeu (5 pièces), pour coudes avec couvercle en applique**

Artikel-Nr./N° de commande:	070 010 002	070 010 000	070 010 001				
DN	80 + 100	120 - 200	210 - 300				
	kg	kg	kg				
	0,01	0,04	0,08				

**Dichtungen im Set (5 St.) für Segmentbögen mit versenktem Reinigungsdeckel**  
**Joints en jeu (5 pièces), pour coudes de segment avec couvercle de nettoyage affleurant**

Artikel-Nr./N° de commande:		070 060 000					
DN	120	130 + 150	180				
	kg	kg	kg				
	0,01	0,01	0,01				

**Dichtungen im Set (5 St.) für Rundbögen mit versenktem Reinigungsdeckel**  
**Joints en jeu (5 pièces), pour coudes arrondis avec couvercle de nettoyage affleurant**

Artikel-Nr./N° de commande:	070 070 000	070 075 000					
DN	130	150					
	kg	kg					
	0,02	0,02					

**Lack-Spraydosen**  
**Bombes aérosols de laque**

Artikel-Nr./N° de commande:	069 000 000	069 001 000	069 002 000	069 004 000	069 007 000	069 009 000	
	400 ml	400 ml	400 ml	150 ml	400 ml	400 ml	
Lack/laque	kg	kg	kg	kg	kg	kg	
schwarz noir	0,43						
schwarz-grau gris noir		0,43					
gussgrau-matt gris de fonte			0,43				
gussgrau-hell gris de font clair				0,19			
schwarz-metallic noir métallique					0,43		
gussgrau gris de fonte						0,43	

Artikel-Nr./N° de commande:	069 005 000	069 006 000	069 008 000	069 010 000			
	150 ml	150 ml	150 ml	150 ml			
Lack/laque	kg	kg	kg	kg			
schwarz metallic UHT 600 noir métallique UHT 600	0,20						
gussgrau-hell UHT 600 gris de font clair UHT 600		0,20					
gussgrau UHT 600 gris de font UHT 600			0,20				
braun-metallic UHT 600 brun métallique UHT 600				0,20			

# Strahlungsschutzbleche

## Ausführung

Möck bietet Rauchrohre für Pelletsöfen und Kaminöfen an. Zu diesem Sortiment bietet Möck Strahlungsbleche, passend zu den gängigen Rohrlängen und Bögen an. Besonderes Augenmerk wurde bei der Entwicklung der Strahlungsbleche auf die Montagefreundlichkeit und den festen Halt der Bleche am Rohr gelegt.

Die Strahlungsschutzbleche bieten Schutz gegenüber brennbaren Baustoffen an Boden, Wand und Decke. Sie sind insbesondere geeignet, wenn der Abgasstutzen des Ofens sich in kurzer Entfernung zum (Holz-) Boden befindet.

## Abstand zu brennbaren Baustoffen

Mit der CE-Zertifizierung der Rauchrohre auf europäischer Ebene wurden neue Prüfverfahren eingeführt. Mit diesen Prüfverfahren werden die einzuhaltenden Abstände der Rauchrohre zu brennbaren Baustoffen definiert. Gegenüber den bisherigen Vorschriften müssen in der Regel weit größere Abstände eingehalten werden. Mit Strahlungsschutzblechen können die Abstände deutlich reduziert werden.

Möck hat die Prüfungen mit Rohren und dem Strahlungsschutz durchgeführt und kann so einen minimalen Abstand zu brennbaren Baustoffen anbieten. Es ist ein Abstand bei DN 80 und DN 100 von lediglich 120 mm einzuhalten (gemessen: Rohrleitung zu brennbarem Baustoff).

## Sortiment

Strahlungsschutzbleche

- für Rohre in den Längen 1.000 mm, 750 mm, 500 mm, 330 mm, 250 mm
- für Bögen 90° (mit/ohne Reinigungsöffnung)
- für Bögen 45° (mit/ohne Reinigungsöffnung)

## Installation

An den Rohren und Bögen ohne Reinigungsöffnungen werden die Strahlungsschutzbleche mittels Schellen befestigt. An Bögen mit Reinigungsöffnungen werden die Strahlungsschutzbleche an der Reinigungsöffnung befestigt. Lackbeschädigungen können mit den handelsüblichen Spraydosen repariert werden.

## Lackierung

Die Strahlungsschutzbleche sind in allen im Sortiment befindlichen Farben lieferbar.

# Tôles de protection contre la chaleur

## Version

Möck propose des tuyaux de cheminée pour les poêles aux pellets et les poêles de cheminée. Pour cet assortiment, Möck propose des tôles de protection contre la chaleur adaptées aux longueurs de tuyaux et aux coudes courants. Lors du développement des tôles de protection contre la chaleur, il a été attaché une attention particulière à la facilité de montage et à la bonne tenue des tôles sur le tuyau.

Les tôles de protection contre la chaleur offrent une protection contre les matériaux inflammables sur le sol, les murs et le plafond. Elles conviennent particulièrement bien lorsque les embouts de gaz d'échappement du poêle sont proches de sols (en bois) inflammables.

La certification CE des tuyaux de cheminée au niveau européen a permis l'introduction de nouveaux procédés de contrôle. Ces procédés de contrôle permettent de définir les distances que doivent respecter les tuyaux de cheminée par rapport aux matériaux inflammables. Par rapport aux consignes en vigueur jusqu'à maintenant, il faut - en règle générale - respecter des distances beaucoup plus importantes.

Avec les tôles de protection contre la chaleur, il est possible de réduire considérablement les distances. Möck a effectué les contrôles avec des tuyaux et la tôle de protection contre la chaleur et peut proposer une distance minimum par rapports aux matériaux inflammables. Pour DN 80 et DN 100 il faut respecter une distance de seulement 120 mm (mesure effectuée de la manière suivante : tuyau par rapport au matériau inflammable).

Tôles de protection contre la chaleur

- pour les tuyaux de 1.000 mm, 750 mm, 500 mm, 330 mm, 250 mm de long
- pour les coudes à 90° (avec/sans trappe de visite)
- pour les coudes à 45° (avec/sans trappe de visite)

Sur les tuyaux et les coudes sans trappes de visite, les tôles de protection contre la chaleur sont fixées au moyen de colliers. Sur les coudes avec trappes de visite, les tôles de protection contre la chaleur sont fixées sur la trappe de visite. Les dommages sur la peinture peuvent être réparés avec une bombe de peinture courante.

Les tôles de protection contre la chaleur sont disponibles dans toutes les couleurs de l'assortiment.

## Distance par rapport aux matériaux inflammables

## Assortiment

## Installation

## Peinture

**Strahlungsschutzbleche mit Klemmband für Rohre**  
**Protection contre la chaleur avec bride d'attache pour des tuyaux**



Artikel-Nr./N° de commande:		SSE 08x ...		SSE 10x ...		SSE 12x ...		SSE 13x ...		SSE 15x ...		SSE 18x ...	
	DN	80		100		120		130		150		180	
...	l	s	kg	s	kg	s	kg	s	kg	s	kg	s	kg
100	1.000 mm	0,8	1,56	0,8	1,56	0,8	1,96	0,8	1,96	0,8	2,18	0,8	2,60
075	750 mm	0,8	1,16	0,8	1,16	0,8	1,48	0,8	1,48	0,8	1,62	0,8	1,98
050	500 mm	0,8	0,75	0,8	0,75	0,8	1,00	0,8	1,00	0,8	1,06	0,8	1,37
033	330 mm	0,8	0,48	0,8	0,48	0,8	0,76	0,8	0,76	0,8	0,77	0,8	0,95
025	250 mm	0,8	0,35	0,8	0,35	0,8	0,47	0,8	0,47	0,8	0,50	0,8	0,68
015	150 mm	0,8	0,19	0,8	0,19	0,8	0,28	0,8	0,28	0,8	0,32	0,8	0,43

**Strahlungsschutzbleche für Bogen 90° mit Klemmband (für Bogen ohne Tür)**  
**Protection contre la chaleur pour des coudes 90° avec bride d'attache (pour des coudes sans porte)**



Artikel-Nr./N° de commande:		SSE 08x ...		SSE 10x ...		SSE 12x ...		SSE 13x ...		SSE 15x ...		SSE 18x ...	
	DN	80		100		120		130		150		180	
...	l	s	kg	s	kg	s	kg	s	kg	s	kg	s	kg
520		0,8	0,51	0,8	0,51	0,8	0,79	0,8	0,79	0,8	0,90	0,8	1,24

**Strahlungsschutzbleche für Bogen 90° mit Reinigungsdeckel (aufgesetzter Reinigungsdeckel)**  
**Protection contre la chaleur pour des coudes 90° avec porte**



Artikel-Nr./N° de commande:		SSE 08x ...		SSE 10x ...		SSE 12x ...		SSE 13x ...		SSE 15x ...		SSE 18x ...	
	DN	80		100		120		130		150		180	
...	l	s	kg	s	kg	s	kg	s	kg	s	kg	s	kg
500		0,8	0,51	0,8	0,51	0,8	1,00	0,8	1,00	0,8	1,50	0,8	1,70

**Strahlungsschutzbleche für Bogen 90° mit Reinigungsdeckel (versenkter Reinigungsdeckel)**  
**Protection contre la chaleur pour des coudes 90° avec porte (porte affleurants)**



Artikel-Nr./N° de commande:						SSE 12x ...		SSE 13x ...		SSE 15x ...		SSE 18x ...	
	DN					120		130		150		180	
...	l					s	kg	s	kg	s	kg	s	kg
510						0,8	1,01	0,8	1,01	0,8	1,50	0,8	1,75

**Strahlungsschutzbleche für Bogen 90° mit Klemmband (für waagerechte Installation)**  
**Protection contre la chaleur pour des coudes 90° avec bride d'attache (montage horizontal)**

Artikel-Nr./N° de commande:		SSE 12x ...		SSE 13x ...		SSE 15x ...		SSE 18x ...	
DN		120		130		150		180	
...	l	s	kg	s	kg	s	kg	s	kg
530		0,8	1,10	0,8	1,10	0,8	0,95	0,8	0,99



**Strahlungsschutzbleche für Bogen 45° mit Klemmband (für Bogen ohne Tür)**  
**Protection contre la chaleur pour des coudes 45° avec bride d'attache (pour des coudes sans porte)**

Artikel-Nr./N° de commande:		SSE 08x ...		SSE 10x ...		SSE 12x ...		SSE 13x ...		SSE 15x ...		SSE 18x ...	
DN		80		100		120		130		150		180	
...	l	s	kg	s	kg	s	kg	s	kg	s	kg	s	kg
560		0,8	0,48	0,8	0,48	0,8	0,49	0,8	0,49	0,8	0,64	0,8	0,78



**Strahlungsschutzbleche für Bogen 45° mit Reinigungsdeckel (aufgesetzter Reinigungsdeckel)**  
**Protection contre la chaleur pour des coudes 45° avec porte**

Artikel-Nr./N° de commande:		SSE 08x ...		SSE 10x ...		SSE 12x ...		SSE 13x ...		SSE 15x ...		SSE 18x ...	
DN		80		100		120		130		150		180	
...	l	s	kg	s	kg	s	kg	s	kg	s	kg	s	kg
550		0,8	0,51	0,8	0,51	0,8	0,83	0,8	0,83	0,8	0,90	0,8	1,40



**Strahlungsschutzbleche für Bogen 45° mit Reinigungsdeckel (versenkter Reinigungsdeckel)**  
**Protection contre la chaleur pour des coudes 45° avec porte (porte affleurants)**

Artikel-Nr./N° de commande:		SSE 12x ...		SSE 13x ...		SSE 15x ...		SSE 18x ...	
DN		120		130		150		180	
...	l	s	kg	s	kg	s	kg	s	kg
590		0,8	0,89	0,8	0,89	0,8	1,20	0,8	1,53



**Klemmband für Strahlungsschutzbleche (ohne Lackierung)**  
**Bride d'attache (sans laquage)**

Artikel-Nr./N° de commande:		SSE 082 ...		SSE 102 ...		SSE 122 ...		SSE 132 ...		SSE 152 ...		SSE 182 ...	
DN		80		100		120		130		150		180	
...	l	s	kg	s	kg	s	kg	s	kg	s	kg	s	kg
000		0,8	0,04	0,8	0,04	0,8	0,05	0,8	0,05	0,8	0,05	0,8	0,06



## Doppelwandige Rauchrohre

### Abstand zu brennbaren Baustoffen: 25 cm

#### Ausführung

Die lackierten Rauchrohre in doppelwandiger Ausführung bestehen aus zwei Rauchrohren aus Stahlblech 2,0 mm. Innen- und Außenrohr sind flexibel miteinander verbunden, so dass eine gute Steckbarkeit der Rohre und Bogen gewährleistet ist. Der Hohlraum zwischen Innen- und Außenrohr ist mit nicht brennbaren Dämmstoffen (Granulat) gefüllt.

#### Abstand zu brennbaren Baustoffen

Mit dem doppelwandigen Rauchrohr ist ein Abstand zu brennbaren Baustoffen von lediglich 250 mm einzuhalten.

#### Installation

Die Rohre und Formteile werden in eingezogener Ausführung geliefert und können wie das gewohnte Rauchrohr gesteckt werden. Rohrschellen sind entsprechend den bekannten Vorschriften zu verwenden. Die Rohre und Formteile können, wegen des Dämmmaterials, nicht abgelängt werden. Der Anschluss an den Abgasstutzen des Kaminofens kann, falls erforderlich mit einem einwandigen Rauchrohr in der entsprechenden Dimension erfolgen. Lackbeschädigungen können mit den handelsüblichen Spraydosen repariert werden.

#### Lackierung

Die doppelwandigen Rauchrohre werden ausschließlich mit Lacken der Serie Senotherm UHT 600 geliefert.

## Tuyaux de fumée à double paroi

### Distance par rapport aux matériaux de construction inflammables: 25 cm

#### Version

Les tuyaux de fumée peints en version à double paroi se composent de deux tuyaux de fumée en tôle d'acier de 2,00 mm. Le tuyau intérieur et le tuyau extérieur sont reliés de manière flexible entre eux, facilitant ainsi le raccordement des tuyaux et des coudes. L'espace entre le tuyau intérieur et le tuyau extérieur est rempli de substances d'isolation non inflammables (granulé).

#### Distance par rapport aux matériaux de constructions inflammables

Avec le tuyau de fumée à double paroi, il faut respecter une distance de seulement 250 mm par rapport aux matériaux de construction inflammables.

#### Installation

Les tuyaux et les pièces formées sont livrés en version rentrée et peuvent être introduits comme le tuyau de fumée habituel. Les colliers doivent être utilisés conformément aux consignes connues. Les tuyaux et les pièces formées ne peuvent pas être coupés à dimension à cause du matériau d'isolation. Le raccordement sur les embouts d'échappement du poêle de cheminée peut, si nécessaire, être mis à dimension avec un tuyau de fumée à une paroi. Les dommages sur la peinture peuvent être réparés avec une bombe courante.

#### Peinture

Les tuyaux de fumée sont exclusivement livrés avec des peintures de la série Senotherm UHT 600.





**Rohre, zylindrisch, eingezogen, doppelwandig**  
**Tuyaux à double paroi, cylindriques, rétrécis**

Artikel-Nr./N° de commande:					N60 13x ...	N60 15x ...		
	DN				130	150		
	Ø mm innen/intérieur				130	150		
	Ø mm aussen/extérieur				164	184		
...	l				s	kg	s	kg
100	1.000 mm				2,0	14,40	2,0	16,16
075	750 mm				2,0	10,80	2,0	12,35
050	500 mm				2,0	7,20	2,0	8,33
033	330 mm				2,0	4,75	2,0	5,75
025	250 mm				2,0	3,60	2,0	4,38
015	150 mm				2,0	2,16	2,0	2,65



**Rohre, zylindrisch, eingezogen, mit Tür und Dichtung, doppelwandig**  
**Tuyaux à double paroi, cylindriques, rétrécis, avec porte et joint**

Artikel-Nr./N° de commande:					N12 13x ...	N12 15x ...		
	DN				130	150		
	Ø mm innen/intérieur				130	150		
	Ø mm aussen/extérieur				164	184		
...	l				s	kg	s	kg
100	1.000 mm				2,0	14,50	2,0	16,20
500	500 mm				2,0	7,25	2,0	8,35



**Bögen, zylindrisch, eingezogen, 90°, Schweißnaht verschliffen, doppelwandig**  
**Coudes à double paroi, cylindriques, rétrécis, 90°, cordon de soudure rectifié**

Artikel-Nr./N° de commande:					N52 13x ...	N52 15x ...		
	DN				130	150		
	Ø mm innen/intérieur				130	150		
	Ø mm aussen/extérieur				164	184		
...	Schenkellänge/ longueur de branche				s	kg	s	kg
110	278 / 278 mm				2,0	4,60	2,0	5,22



**Bögen, zylindrisch, eingezogen, 90°, mit Tür und Dichtung, Schweißnaht verschliffen, doppelwandig**  
**Coudes à double paroi, cylindriques, rétrécis, 90°, avec porte et joint, cordon de soudure rectifié**

Artikel-Nr./N° de commande:					N50 13x ...	N50 15x ...		
	DN				130	150		
	Ø mm innen/intérieur				130	150		
	Ø mm aussen/extérieur				164	184		
...	Schenkellänge/ longueur de branche				s	kg	s	kg
110	278 / 278 mm				2,0	5,00	2,0	6,20

**Bögen, zylindrisch, eingezogen, 45°, Schweißnaht verschliffen, doppelwandig**  
**Coudes à double paroi, cylindriques, rétrécis, 45°, cordon de soudure rectifié**

Artikel-Nr./N° de commande:		N56 13x ...	N56 15x ...		
	DN	130	150		
	Ø mm innen/intérieur	130	150		
	Ø mm aussen/extérieur	164	184		
...		s	kg	s	kg
110		2,0	3,09	2,0	4,39



**Anschlussstück für doppelwandige Rauchrohre an herkömmliches doppeltes Wandfutter**  
**Raccord pour des Tuyaux à double paroi dans une manchette double existante**

Artikel-Nr./N° de commande:		N84 13x ...	N84 15x ...		
	DN	130	150		
	Ø mm innen/intérieur	130	150		
	Ø mm aussen/extérieur				
...		s	kg	s	kg
150		2,0	1,60	2,0	1,80



**Anschlussstück mit Rosette für doppelwandige Rauchrohre an herkömmliches doppeltes Wandfutter**  
**Raccord avec rosace pour des Tuyaux à double paroi dans une manchette double existante**

Artikel-Nr./N° de commande:		N85 13x ...	N85 15x ...		
	DN	130	150		
	Ø mm innen/intérieur	130	150		
	Ø mm aussen/extérieur				
...		s	kg	s	kg
150		2,0	1,80	2,0	1,96



**Wandfutter, doppelt für doppelwandige Rauchrohre**  
**Manchette double pour des Tuyaux à double paroi**

Artikel-Nr./N° de commande:		N97 130 015	N97 150 015		
	DN	130	150		
	l	s	kg	s	kg
	150 mm	0,6	0,84	0,6	0,99



**Bride mit Wandhalterung für doppelwandige Rauchrohre (Rohrschelle)**  
**Bride pour tuyaux (pour des tuyaux à double paroi)**

Artikel-Nr./N° de commande:		N90 13x ...	N90 15x ...		
	DN	130	150		
	l	s	kg	s	kg
250	250 mm	2,0	0,59	2,0	0,64



**möck**

Professionelle Rohrsysteme

## Lackierung der Rauchrohre

Wir verwenden für unsere Rauchrohre Lacke der Fa. Weillburger. Insbesondere kommen Senotherm-Lacke zum Einsatz. Diese Lacke werden auch vom ganz überwiegenden Teil der Hersteller von Kaminöfen eingesetzt. Lieferbar sind nach Vereinbarung auch die UHT-Lacke der Fa. Weillburger. Die Lacke der Fa. Weillburger gewährleisten, aus unserer jahrzehntelangen Erfahrung, ein höchstes Maß an Qualität.

Vor der Lackierung der Rauchrohre werden diese entfettet, gereinigt und mit einem Korrosionsschutz versehen. Die lackierten Rauchrohre werden in unserem Haus einer forcierten Trocknung unterzogen, so dass der Lack zwar grifffest, jedoch nicht eingebrannt ist. Dies ermöglicht eine Nachlackierung bei der Installation, falls die Rauchrohre beispielsweise gekürzt werden und die Schnittstelle ausgebessert werden muss.

Die Lackschicht auf den Rauchrohren wird, wie die der meisten Kaminöfen, während der ersten Anheizphase eingebrannt. Dabei können vorübergehend gesundheitsschädliche Inhaltsstoffe bzw. Zersetzungsprodukte frei werden. Dies kann sich (muss nicht) in einer Rauch- und Geruchserscheinung äußern.

Zur Vermeidung einer gesundheitlichen Gefährdung sollte eine Inhalation der austretenden Stoffe vermieden und für ausreichende Lüftung gesorgt werden. Idealerweise erfolgt das „Einfahren“ der Geräte durch einen Fachbetrieb.

Wir empfehlen, dass die Geräte – entsprechend der Vorgaben der Hersteller – erst langsam angeheizt und auf maximaler Belastungstemperatur über einen längeren Zeitraum (mindestens 1 Stunde) betrieben werden müssen, um jedwede chemische und physikalische Reaktion abgeschlossen zu haben. Sollte beim ersten Heizvorgang die maximale Temperatur nicht erreicht werden, so können diese Erscheinungen auch später noch auftreten.

Wir empfehlen, den Endverbraucher auf diesen Sachverhalt hinzuweisen. Die anfängliche Freisetzung von Inhaltsstoffen bzw. Zersetzungsprodukten ist nicht auf Mängel bei den Lacken zurückzuführen, sondern bei allen vergleichbaren Lacken für diesen Einsatzbereich Stand der Technik. Den Hinweis an den Endverbraucher empfehlen wir auch im Hinblick auf das Geräte- und Produktsicherheitsgesetz und den damit verbundenen Informationspflichten.

## Le laquage des tuyaux de fumée

Pour nos tuyaux de fumée, nous utilisons des laques de la société Weillburger. Ce sont en particulier des laques Senotherm qui entrent en ligne de compte. Ces laques sont aussi utilisées par la très grande majorité des fabricants de poêles à cheminée. Après accord spécifique, nous pouvons aussi livrer les laques UHT de la société Weillburger. Comme nous avons pu le constater durant nos dizaines d'années d'expérience, les laques de la société Weillburger garantissent un maximum de qualité.

Avant de laquer les tuyaux de fumée, nous les dégraissons, les nettoyons et leur appliquons une protection anticorrosion. Dans notre entreprise, les tuyaux de fumée laqués subissent un séchage accéléré, si bien que la laque, si elle résiste déjà aux rayures, n'est cependant, pas encore séchée au four. Ceci permet de repeindre les tuyaux ultérieurement lors de l'installation, par exemple lorsqu'il faut raccourcir les tuyaux de fumée et, ensuite rectifier la zone de découpage.

Comme celle de la majorité des poêles à cheminée, la couche de laque sur les tuyaux de fumée sèche comme au four pendant la première phase d'échauffement. Des émanations de composants et de produits de décomposition nocifs pour la santé peuvent provisoirement se produire à cette occasion. Ceci peut (mais ne doit pas) se manifester par de la fumée et des odeurs.

Pour éviter tout dommage pour la santé, il est recommandé d'éviter d'inhaler les émanations qui se produisent alors, et de garantir une aération suffisante. La solution idéale consiste à faire appel à une entreprise spécialisée pour la « première mise en service ».

Nous recommandons – conformément aux prescriptions des fabricants – de ne faire s'échauffer les appareils que lentement puis de les maintenir en service à leur température de sollicitation maximale pendant une période prolongée (au minimum 1 heure) de façon à ce que les éventuelles réactions chimiques et physiques soient achevées. Si la température maximale ne devait pas être atteinte lors de la première phase de chauffage, ces phénomènes peuvent également encore se manifester plus tard.

Nous recommandons d'attirer l'attention du consommateur sur cet état de fait. Les émanations initiales de composants et de produits de décomposition ne sont pas imputables à un vice des laques, mais représentent l'état de la technique actuelle pour toutes les laques comparables dans ce type d'utilisation. Nous recommandons aussi de faire cette remarque aux consommateurs pour respecter les termes de la loi sur la sécurité des appareils et des produits ainsi que les obligations d'information qu'elle implique.

# Möck Abgasrohre – Produktübersicht

## Ausführungen

**Rauch-, Abgas- und Ofenrohre sowie Bogen und Sonderteile werden in folgenden Ausführungen gefertigt:**

- stahlblank von Durchmesser DN 80 mm bis Durchmesser DN 300 mm in Materialstärke 2 mm (DN 80: 1,6 mm)
- grundiert von Durchmesser DN 120 mm bis Durchmesser DN 300 mm in Materialstärke 2 mm (DN 80: 1,6 mm)
- senotherm lackiert von Durchmesser DN 80 mm bis Durchmesser DN 250 mm in Materialstärke 2 mm
- Edelstahl Werkstoff 1.4571 bzw. 1.4404  
ab Durchmesser DN 110 mm bis zu Durchmesser DN 150 mm in Materialstärke 0,6 mm oder 1,0 mm  
von Durchmesser DN 180 mm bis zu Durchmesser DN 250 mm in Materialstärke 0,8 mm oder 1,0 mm
- feuraluminiert  
von Durchmesser DN 60 mm bis zu Durchmesser DN 160 mm in Materialstärke 0,6 mm  
ab Durchmesser DN 180 mm bis zu Durchmesser DN 250 mm in Materialstärke 0,8 mm
- Aluminium  
von Durchmesser DN 60 mm bis zu Durchmesser DN 100 mm in Materialstärke 0,7 mm  
ab Durchmesser DN 110 mm bis zu Durchmesser DN 200 mm in Materialstärke 1,0 mm

Alle weiteren Längen und Durchmesser sowie Sonderteile auf Anfrage.

## Einsatzbereiche

**Möck-Rauchrohre, Rauchrohrbögen und Formstücke finden Einsatz für Heizkessel, Kaminöfen, Heizkamine und offene Kamine**

Stahlblech	vorwiegend bei Kachelöfen und Heizkessel
grundiert	vorwiegend bei Heizkessel
senotherm	vorwiegend im Wohn- und Sichtbereich bei Kaminöfen
Edelstahl	vorwiegend bei Heizkessel, resistent gegen schwefelhaltiges Kondensat
feuraluminiert und Aluminium	für Gasabzugsleitungen

Für den Einsatz und die Montage beachten Sie bitte die einschlägigen Normen und Vorschriften, insbesondere auch die Feuerungsverordnungen der Bundesländer.

# Les Tuyaux de gaz d'échappement Möck – La gamme

## Exécutions

**Les tuyaux de fumée, gaz d'échappement et poêles ainsi que coudes et pièces spéciales sont fabriqués dans les exécutions suivantes:**

- acier nu d'un diamètre de DN 80 mm jusqu'à un diamètre de DN 300 mm pour une épaisseur de matériau de 2 mm (DN 80 : 1,6 mm)
- avec couche de fond d'un diamètre de DN 120 mm jusqu'à un diamètre de DN 300 mm pour une épaisseur de matériau de 2 mm
- senotherm laqués d'un diamètre de DN 80 mm jusqu'à un diamètre de DN 250 mm pour une épaisseur de matériau de 2 mm (DN 80 : 1,6 mm)
- acier inoxydable 1.4571 et 1.4404
  - à partir d'un diamètre de DN 110 mm jusqu'à un diamètre de DN 150 mm pour une épaisseur de matériau de 0,6 mm ou 1,0 mm
  - d'un diamètre de DN 180 mm jusqu'à un diamètre de DN 250 mm pour une épaisseur de matériau de 0,8 mm ou 1,0 mm
- aluminage par trempé
  - d'un diamètre de DN 60 mm jusqu'à un diamètre de DN 160 mm pour une épaisseur de matériau de 0,6 mm
  - à partir d'un diamètre de DN 180 mm jusqu'à un diamètre de DN 250 mm pour une épaisseur de matériau de 0,8 mm
- aluminium
  - d'un diamètre de DN 60 mm jusqu'à un diamètre de DN 100 mm pour une épaisseur de matériau de 0,7 mm
  - à partir d'un diamètre de DN 110 mm jusqu'à un diamètre de DN 200 mm pour une épaisseur de matériau de 1,0 mm

Toutes les autres longueurs et diamètres ainsi que les pièces spéciales sur demande.


## Applications

**Les tuyaux de fumée Möck, les coudes de tuyaux de fumée et les pièces façonnées sont utilisés pour les chaudières de chauffage, les poêles à cheminées, les cheminées de chauffage et les cheminées ouvertes:**






tôle d'acier	essentiellement pour poêles en faïence et chaudières de chauffage
tôle d'acier	essentiellement pour poêles en faïence et chaudières de chauffage
couche de fond	essentiellement pour chaudières de chauffage
Senotherm	essentiellement dans les pièces habitées pour poêles à cheminée exposés à la vue
acier inoxydable	essentiellement pour chaudières de chauffage, résistant aux condensats sulfureux
aluminage par trempé et aluminium	pour les tuyauteries de tirage des gaz

Lors de l'utilisation et du montage, respecter les normes et prescriptions pertinentes.

## Einsatzbereiche im Überblick

Möck Produkte	Material	Wandstärke	Form	Temperaturbeständigkeit	Brennstoff	Typische Einsatzbereiche
Feueralumierte Abgasrohre 	feuraluminiert	0,6 mm 0,8 mm	ZE = zylindrisch eingezogen	max. 450° C	feste flüssige gasförmige Brennstoffe	Gaskessel Gastherme Durchlauferhitzer Heizkessel
Aluminium Abgasrohre 	Aluminium	0,7 mm 1,0 mm	ZE = zylindrisch eingezogen	max. 450° C	gasförmige Brennstoffe	Gaskessel Gastherme Durchlauferhitzer
Edelstahlrauchrohre 	1.4404 1.4571	0,6 mm 0,8 mm 1,0 mm	ZE = zylindrisch eingezogen	max. 500° C	feste flüssige gasförmige Brennstoffe	Heizkessel
Stahlblanke Rauchrohre 	DD11	2,0 mm DN 80: 1,6 mm	ZE = zylindrisch eingezogen	max. 600° C	feste flüssige gasförmige Brennstoffe	Heizkessel Kachelöfen Heizkamine offene Kamine
Grundierte Rauchrohre 	DD11	2,0 mm DN 80: 1,6 mm	ZE = zylindrisch eingezogen	max. 200° C	feste flüssige gasförmige Brennstoffe	Heizkessel
Lackierte Rauchrohre 	DD11	2,0 mm DN 80: 1,6 mm	ZE = zylindrisch eingezogen	max. 500° C	feste flüssige gasförmige Brennstoffe	Kaminöfen Pelletsöfen
Edelstahlrauchrohre hochhitzebeständig 	1.4828	2,0 mm	ZM = zylindrisch mit Muffe	max. 800° C	feste flüssige gasförmige Brennstoffe	Heizeinsätze

## Les tuyaux de gaz d'échappement Möck d'un seul coup d'oeil

Produits Möck	Matériaux	Epaisseur de paroi	Forme	Résistance à la température	Combustible	Applications typiques
Tuyaux de gaz d'échappement avec aluminage par trempé 	Aluminage par trempé	0,6 mm 0,8 mm	ZE = cylindrique rétréci	450 ° C maxi	Combustibles solides liquides gazeux	Chaudières à gaz Chauffages au gaz Chauffe-eau Chaudières de chauffage
Tuyaux d'échappement en aluminium 	Aluminium	0,7 mm 1,0 mm	ZE = cylindrique rétréci	450 ° C maxi	Combustibles gazeux	Chaudières à gaz Chauffages au gaz Chauffe-eau
Tuyaux de fumée en acier inoxydable 	1.4404 1.4571	0,6 mm 0,8 mm 1,0 mm	ZE = cylindrique rétréci	500 ° C maxi	Combustibles solides liquides gazeux	Chaudières de chauffage
Tuyaux de fumée en acier nu 	Acier DD11	2,0 mm	ZE = cylindrique rétréci	600 ° C maxi	Combustibles solides liquides gazeux	Chaudières de chauffage Poêles en faïence Cheminées de chauffage Cheminées ouvertes
Tuyaux de fumée avec couche de fond 	Acier DD11	2,0 mm	ZE = cylindrique rétréci	200 ° C maxi	Combustibles solides liquides gazeux	Chaudières de chauffage
Tuyaux de fumée laqués 	Acier DD11	2,0 mm	ZE = cylindrique rétréci	500 ° C maxi	Combustibles solides liquides gazeux	Poêles à cheminée Poêles à briquettes Cheminées ouvertes
Tuyaux résistants aux hautes températures 	1.4828	2,0 mm	ZM = cylindrique rétréci avec manchon	800 ° C maxi	Combustibles solides liquides gazeux	Cartouches de chauffage

**möck**

Professionelle Rohrsysteme

**EU – Konformitätserklärung**  
*EC-Declaration of conformity*



Wir, die Firma: ( *We the company:* ) **Möck Professionelle Rohrsysteme GmbH**  
**Alte Landstraße 50, D-72072 Tübingen**

erklären, dass unsere Produkte: ( *declare that our products:* )

Handelsbezeichnung	DN	Temperaturklasse	Druckklasse	Kondensatbeständigkeit	Korrosionswiderstand	Werkstoff	Rußbrandbeständigkeit und Abstand zu brennbaren Baustoffen	
							ohne Strahlungsschutz	mit Strahlungsschutz
Abgasrohr aus Baustahl	80 100 120 130 145 150 160 180 200 225 250 300	T400	N1	D	Vm	L01200	G 350 M G 350 M G 375 NM* G 390 NM* G 400 M G 400 M G 480 NM* G 540 NM* G 600 M G 600 M G 600 M G 600 M	G 120 M G 120 M G 200 NM** G 200 NM** G 218 NM** G 225 NM** G 240 NM** G 270 NM** G 300 NM** G 338 NM** G 375 NM** G 450 NM**
Abgasrohre aus doppelwandigem Baustahl mit Wärmedämmung	130 150	T400	N1	D	Vm	L01200	O 200 M O 200 M	
	130 150	T400	N1	D	Vm	L01200	G 250 M G 250 M	
Abgasrohre aus Edelstahl	100 110 120 130 150 180 200 250	T400	N1	D	Vm	L50060 L50080 L50100 L50200	G 375 NM* G 375 NM* G 375 NM* G 390 NM* G 400 M G 400 M G 400 M G 400 M	G 200 NM** G 200 NM** G 200 NM** G 200 NM** G 225 NM** G 270 NM** G 300 NM** G 375 NM**

\* Nach DIN EN 15287-1 ist der Abstand zu brennbaren Baustoffen ( 3 x D ) Mindestabstand ( 375 mm ) NM zulässig.  
\*\* Nach DIN EN 15287-1 ist der Abstand zu brennbaren Baustoffen mit Strahlungsschutz ( 1.5 x D ) Mindestabstand ( 200 mm ) zulässig.

die Bestimmungen der folgenden Richtlinie erfüllen:  
*are in conformity with the European Directive:* **89/106/EWG und/and 93/68/EWG**

Die Übereinstimmung der bezeichneten Produkte mit den Bestimmungen der Richtlinie wird durch die Einhaltung folgender Normen nachgewiesen:  
*Compliance with the standards listed below proves the conformity of the designated products with the provisions of the above-mentioned EC Directive:*

**DIN EN 1856-2: 2004-07**  
**DIN EN 15287-1: 2008-11**

Benannte Stelle:  
*Notifying Authority:* **NB 1004 – Fraunhofer Institut für Bauphysik**

Zertifikatnummer/Jahr: **1004 – CPD – 0008 / 2007** ( CE )

Die oben genannte Firma hält Dokumentationen als Nachweis der Erfüllung der Sicherheitsziele und der wesentlichen Schutzanforderungen zur Einsicht bereit.  
*Documentation evidencing conformity with the requirements of the Directives is kept available for inspection at the above Manufacture.*

Tübingen, den 21.02.2011

Thomas Möck  
Geschäftsführer – *Managing Director*



**EU – Konformitätserklärung**  
*EC-Declaration of conformity*



Wir, die Firma: ( *We the company:* ) **Möck Professionelle Rohrsysteme GmbH**  
**Alte Landstraße 50, D-72072 Tübingen**

erklären, dass unsere Produkte: ( *declare that our products:* )

Handelsbezeichnung	DN	Temperaturklasse	Druckklasse	Kondensatbeständigkeit	Korrosionswiderstand	Werkstoff	Rußbrandbeständigkeit und Abstand zu brennbaren Baustoffen	
							ohne Strahlungsschutz	mit Strahlungsschutz ( G 400 M )
Abgasrohr aus FAL	60	T400	N1	D	Vm	L05060 L05080	O 375 NM*	O 200 M / G 200 NM**
	80						O 375 NM*	O 200 M / G 200 NM**
	90						O 375 NM*	O 200 M / G 200 NM**
	100						O 375 NM*	O 200 M / G 200 NM**
	110						O 375 NM*	O 200 M / G 200 NM**
	120						O 375 NM*	O 200 M / G 200 NM**
	130						O 375 NM*	O 200 M / G 200 NM**
	140						O 390 NM*	O 200 M / G 200 NM**
	145						O 400 M	O 200 M / G 210 NM**
	150						O 400 M	O 200 M / G 218 NM**
	160						O 400 M	O 200 M / G 225 NM**
	180						O 400 M	O 200 M / G 240 NM**
	200						O 400 M	O 200 M / G 270 NM**
	225						O 400 M	O 200 M / G 300 NM**
	250						O 400 M	O 200 M / G 338 NM**
Abgasrohre aus ALU	60	T300	N1	D	Vm	L11070 L11100 L11150 L11200	O 375 NM*	O 200 NM**
	80						O 375 NM*	O 200 NM**
	90						O 375 NM*	O 200 NM**
	100						O 375 NM*	O 200 NM**
	110						O 375 NM*	O 200 NM**
	120						O 375 NM*	O 200 NM**
	130						O 375 NM*	O 200 NM**
	150						O 390 NM*	O 200 NM**
	160						O 400 M	O 225 NM**
	180						O 400 M	O 240 NM**
	200						O 400 M	O 270 NM**
	225						O 400 M	O 300 NM**
	250						O 400 M	O 338 NM**
	250						O 400 M	O 375 NM**

\* Nach DIN EN 15287-1 ist der Abstand zu brennbaren Baustoffen ( 3 x D ) Mindestabstand ( 375 mm ) NM zulässig.

\*\* Nach DIN EN 15287-1 ist der Abstand zu brennbaren Baustoffen mit Strahlungsschutz ( 1.5 x D ) Mindestabstand ( 200 mm ) zulässig.

die Bestimmungen der folgenden Richtlinie erfüllen:

*are in conformity with the European Directive:*

**89/106/EWG und/and 93/68/EWG**

Die Übereinstimmung der bezeichneten Produkte mit den Bestimmungen der Richtlinie wird durch die Einhaltung folgender Normen nachgewiesen:

*Compliance with the standards listed below proves the conformity of the designated products with the provisions of the above-mentioned EC Directive:*

**DIN EN 1856-2: 2004-07**

**DIN EN 15287-1: 2008-11**

Benannte Stelle:

*Notifying Authority:* **NB 1004 – Fraunhofer Institut für Bauphysik**

Zertifikatnummer/Jahr **1004-CPD-0008 / 2007 ( CE )**

Die oben genannte Firma hält Dokumentationen als Nachweis der Erfüllung der Sicherheitsziele und der wesentlichen Schutzanforderungen zur Einsicht bereit.

*Documentation evidencing conformity with the requirements of the Directives is kept available for inspection at the above Manufacture.*

Tübingen, den 1.10.2010

Thomas Möck  
Geschäftsführer – *Managing Director*



Professionelle Rohrsysteme

# Notizen

---







Professionelle Rohrsysteme

SENO LP 0211.1.5

Möck Professionelle Rohrsysteme GmbH · Postfach 2025 · D-72010 Tübingen  
Tel. ++49 (0) 70 71/15 96-0 · Fax ++49 (0) 70 71/15 96-160  
[www.moeck.de](http://www.moeck.de) · e-mail: [moeck@moeck.de](mailto:moeck@moeck.de)