

NEU

Verstellbarer Rauchrohrbogen



Bogen 45°



Bogen 90°



Bogen, vierteilig

Ausführung

Die Rauchrohrbögen sind aus Stahlblech 2,0 mm gefertigt. Die einzelnen Segmente der Bögen haben an ihren Enden zur Rohrmitte gebogene Borde. Die Borde sind eben ausgeführt. Dies führt zu einer sehr guten Dichtheit der Bögen und zu einer außerordentlich leichten Verstellbarkeit der einzelnen Segmente gegeneinander. Die einzelnen Segmente sind mit einer Schelle verbunden. Die Schelle wird mit einem Spannverschluss geschlossen. Der Spannverschluss ist justierbar und kann auch nach längerem Einsatz, durch die Verwendung geeigneter Materialien, noch verstellt werden.

Sortiment

Die Bögen sind mit 2 Segmenten (0° - 45°), 3 Segmenten (0° - 90°) und 4 Segmenten lieferbar. Lieferbare Durchmesser: DN 120, 130, 145, 150, 160, 180, 200, 250

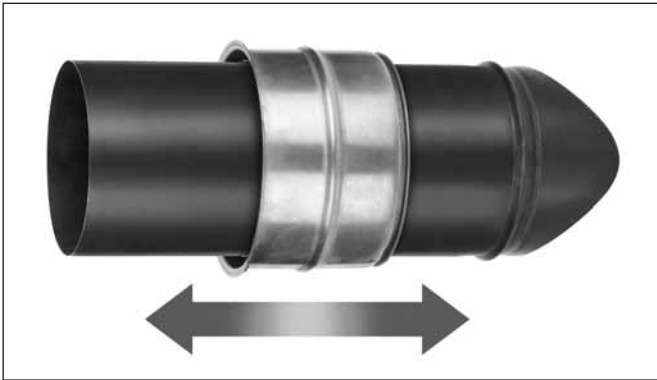
Vorteile

- Sehr leichte Verstellbarkeit
- Sehr gute Dichtheit
- Sehr schnelle Montage durch Spannverschluss
- Verstellbarer Spannverschluss

CE 1004 - CPD - 0008
EN 1856-2

T400 - N1 - D - Vm - L01200 - G600

Neue Produkte von Möck



Doppeltes Wandfutter mit Schiebehülse

Die Schiebehülse wird in die innere Hülse des doppelten Wandfutters eingesteckt und kann in Richtung der Abgasführung verschoben werden. Das dem Schornstein zugewandte Ende der Schiebehülse ist so geformt, dass es sich exakt an das Innenrohr des Schornsteins anpasst. Das aufwändige Zuschneiden des Wandfutters auf der Baustelle entfällt.



Doppeltes Wandfutter mit Rosette für drehbare Kaminöfen

Das doppelte Wandfutter verfügt über einen 60 mm breiten Bord, über den das Wandfutter an den Schornstein angeschraubt werden kann. Das Rauchrohr, das in das Wandfutter eingeschoben wird, wird mit Hilfe von 3 Schrauben am Wandfutter fixiert. Die Rosette fixiert das Rauchrohr, über angeschweißte Klemmbleche, zusätzlich im Wandfutter. Die Befestigungen sind durch die Rosette vollständig abgedeckt.



Doppelwandige Rauchrohre für Kaminöfen

Abstand zu brennbaren Baustoffen: 25 cm

Die doppelwandigen Rauchrohre bestehen aus einem Innen- und Außenrohr aus Stahlblech 2,0 mm. Der Hohlraum dazwischen ist mit Dämmstoff gefüllt. Die Rohre sind entsprechend EN 1856-2 geprüft und für einen Abstand von 25 cm zu brennbaren Baustoffen zugelassen. Zur Zeit ist das System in DN 150 lieferbar.



Verstellbare Rosette

Die Rosette ist für die Durchmesser DN 150 - DN 200 einsetzbar.